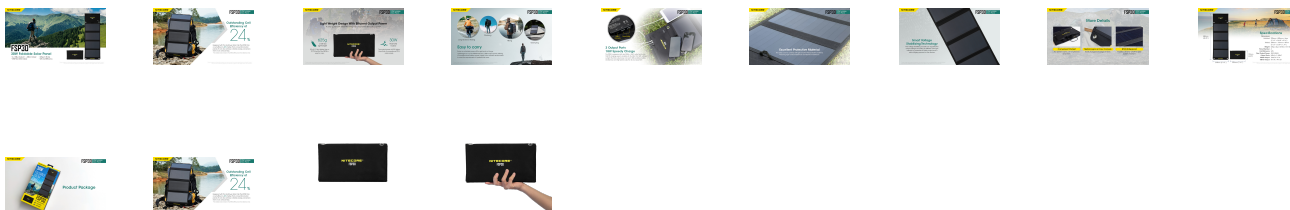




ΗΛΙΑΚΟ PANEL NITECORE FSP30, Φορητό, 30W

€120.16

[Αγορά](#)



Περιγραφή

01. Φορητό, αναδιπλούμενο ηλιακό πάνελ μέγιστης ισχύος 30Watt

- Διαθέτει 2 θύρες εξόδου USB-A και μία θύρα USB-C
- Μέγιστη συνολική ισχύς 30Watt
- Βάρος 625g
- Απόδοση κυψελών 24%

02. Εξαιρετική απόδοση κυψελών που φθάνει το 24%

Είναι εφοδιασμένο με Ηλιακές κυψέλες που παράγουν ενέργεια με απόδοση 60% περισσότερη από τα κοινά ηλιακά πάνελ.

Μπορεί επίσης να επιτύχει σταθερή μετατροπή ενέργειας ακόμη και σε μια συννεφιασμένη ημέρα.

03. Ελαφριά κατασκευή με αποδοτική παροχή ενέργειας

Ένα Ηλιακό πάνελ με βάρος όσο ένα tablet και κορυφαία απόδοση ενέργειας.

- Βάρος 625g (57g ελαφρύτερο από ένα iPad Pro 12.9") είναι εύκολο στη μεταφορά.
- Μέγιστη συνολική ισχύς 30Watt . Η ισχύς εξόδου είναι 42% περισσότερη από αυτή των κοινών Ηλιακών πάνελ των 21Watt.

04. Εύκολο στη μεταφορά

Απολαύστε ατελείωτη ενέργεια εκτός δικτύου και κατά την κίνηση σας.

Καθώς είναι τόσο ελαφρύ, το FSP30 το χαρακτηρίζει η ισχύς εξόδου των 30Watt ώστε να παρέχει σταθερή και ατελείωτη ενέργεια στο

εξωτερικό περιβάλλον και να καλύψει τις απαιτήσεις ακόμη και των επαγγελματιών.

- Ποδηλασία μεγάλων αποστάσεων

- Ορειβάσια
- Ορεινή πεζοπορία
- Κατασκήνωση

05. Τρεις θύρες φόρτισης και γρήγορη φόρτιση 18W

Το FSP30 είναι εφοδιασμένο με δύο θύρες εξόδου USB-A και μία θύρα εξόδου USB-C που διαθέτει και δυνατότητα γρήγορης φόρτισης 18W PD.

Με επαρκή ηλιοφάνεια, η ολική παροχή ενέργειας μπορεί να φθάσει τα 30W και αυτό επιτρέπει πολλαπλή και ταυτόχρονη φόρτιση του εξοπλισμού σας με δυνατότητα γρήγορης φόρτισης.

06. Προστατευτικό υλικό.

Το Ηλιακό πάνελ είναι καλυμμένο με λεπτό και ελαφρύ υλικό προστασίας PET , χαρίζοντας μεγάλη αντοχή στις γρατζουνιές και την διάβρωση.

07. Έξυπνη τεχνολογία σταθεροποίησης της τάσης.

Η μονάδα σταθεροποίησης της τάσης μπορεί να ρυθμίσει την τάση εξόδου σύμφωνα σε συνάρτηση με την συγκέντρωση ηλιακού φωτός έτσι ώστε να εξασφαλίζει σταθερή έξοδο και μία ασφαλή διαδικασία φόρτισης για τις συσκευές.

08. Περισσότερες λεπτομέρειες

- Διαθέτει βολική θήκη για Power Bank, κινητό τηλέφωνο κ.α.
- Διαθέτει μεταλλικούς κρίκους στις γωνίες έτσι ώστε να μπορεί να δεθεί με ασφάλεια σε σακίδια ή να κρεμαστεί από τέντες κ.α.
- Αδιάβροχο σύμφωνα με το πρότυπο IPX5. Δεν φοβάται τον βροχερό καιρό και είναι ανθεκτικό στις πιτσιλιές.

09. Τεχνικά στοιχεία

- Διαστάσεις: Κλειστό 295mm x 880mm x 4mm
Ανοιχτό 295mm x 170mm x 45mm
- Βάρος: 625g +/-5g
- Αριθμός πάνελ : Τέσσερα (4)
- Αποδοτικότητα κυψελών: 24%
- Συνολική ισχύς εξόδου: 30W
- Θύρες εξόδου: USB-A x 2 , USB-C
- Έξοδος USB-A: Συνολικά 5V – 3.1A
- Έξοδος USB-B: 5V – 3A / 9V – 2A

10. Συσκευασία

Χαρακτηριστικά

ΕΓΓΥΗΣΗ: ΕΓΓΥΗΣΗ ΚΑΤΑΣΚΕΥΑΣΤΗ 24