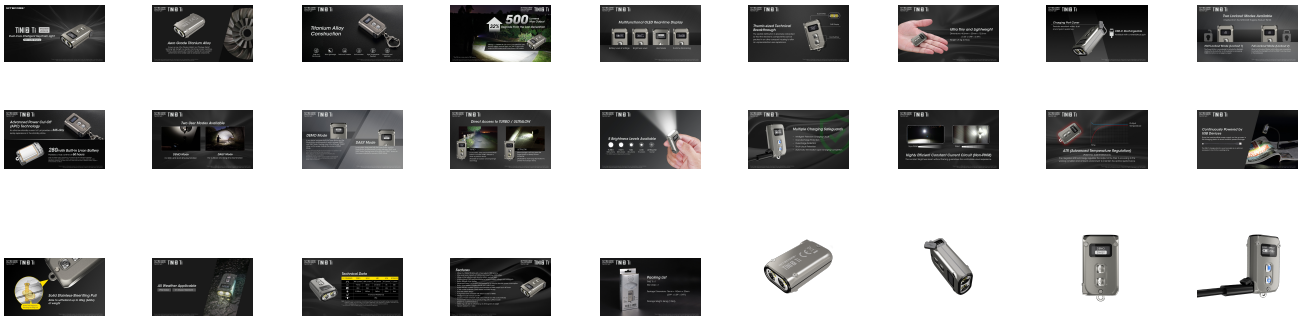




ΦΑΚΟΣ LED NITECORE TINI2 Ti

€49.92

[Αγορά](#)



Περιγραφή

ΦΑΚΟΣ LED NITECORE TINI2,Ti

Φακός LED μπρελόκ που συνδυάζει το Πολύ Μικρό Μέγεθος με την Πολύ Μεγάλη Ισχύ.

01. NITECORE Tini2 Ti – έκδοση Τιτανίου
Έξυπνο φωτιστικό για τα κλειδιά με 2 ισχυρά LED
και με Οθόνη OLED για έλεγχο των ρυθμίσεων

02. Από κράμα Τιτανίου αεροναυπηγικής ποιότητας
Γνωστό ως ένα από τα “Σύγχρονα Μέταλλα” ή ως ένα από τα “Στρατηγικά Μέταλλα” που το χαρακτηρίζει η υψηλή αντοχή χαμηλή πυκνότητα και μεγάλη αντοχή στην διάβρωση, το κράμα Τιτανίου εξασφαλίζει εξαιρετική ποιότητα και τέλεια απόδοση ώστε να χρησιμοποιείται ευρέως στην κατασκευή αεροναυπηγικών εξαρτημάτων.

03. Η κατασκευή από κράμα Τιτανίου καθιστά την κατασκευή
– Ασφαλή και φιλική προς το δέρμα.
– Με εξαιρετικά χαμηλό βάρος
– Στιβαρή και ανθεκτική
– Ανθεκτική στην οξείδωση

- Ανθεκτική στην υψηλή θερμοκρασία
- Μικρή σε μέγεθος με πολύ όμορφη αισθητική.

04. Η μέγιστη ισχύς δέσμης φθάνει τα 500 Lumens

Είναι ισχυρότερη κατά 32% από την προηγούμενη έκδοση.

Ενσωματώνει 2 LED OSRAM P8 και ένα πλήρες σύστημα κατόπτρου για ομοιόμορφο και απαλό φωτισμό.

Στην μέγιστη ένταση η απόσταση φωτισμού φθάνει τα 89 μέτρα.

05. Πολυχρηστική οθόνη OLED που παρέχει πληροφορίες σε πραγματικό χρόνο

– Για το επίπεδο ενέργειας της μπαταρίας

– Για το επίπεδο φωτεινότητας

– Για το πρόγραμμα χρήσης

– Για τον χρόνο χρήσης που απομένει .

06. Τεχνολογικό επίτευγμα στο μέγεθος ενός αντίχειρα.

Η κατανομή του χώρου έχει υπολογιστεί με μεγάλη ακρίβεια ώστε τα ηλεκτρονικά εξαρτήματα να μπορούν να χωρέσουν στο μικρό αυτό κάλυφος και να προσφέρουν αυτή την αξεπέραστη εμπειρία.

07. Πολύ μικρό μέγεθος και χαμηλό βάρος

– Διαστάσεις: 46,6mm x 25mm x 12,5mm

– Βάρος: 21,5g

08. Η επαναφόρτιση του γίνεται από μία ενσωματωμένη θύρα USB-C με βύσμα που δεν έχει φορά.

Το κάλυμμα της θύρας φόρτισης παρέχει εξαιρετική προστασία από το νερό, την σκόνη και από τα χτυπήματα.

09. Διαθέτει δύο λειτουργίες κλειδώματος.

– Κλείδωμα κατά το ήμισυ (Lockout-1)

Το κομβίο ενεργοποίησης δεν είναι ικανό να ενεργοποιήσει τον φακό.

Όταν όμως κρατηθεί πατημένο μπορεί να ενεργοποιήσει τον TURBO φωτισμό και επιχειρησιακούς λόγους ή λόγους έκτακτης ανάγκης.

– Πλήρες κλείδωμα (Lockout-2)

Όταν ενεργοποιηθεί το πλήρες κλείδωμα, κανένα από τα κομβία δεν μπορεί να ενεργοποιήσει τον φακό έτσι ώστε ο TIN12 να μπορεί να αποθηκευτεί σε σακίδιο .

10. Εξελιγμένη τεχνολογία Διακοπής Ρεύματος (APC)

Ένα πολύ μικρό ρεύμα 1μΑ διαρροής κατά την λειτουργία αναμονής επιτρέπει στον φακό να μείνει σε αυτή την κατάσταση για 365 ημέρες.

Η ενσωματωμένη επαναφορτιζόμενη μπαταρία ιόντων λιθίου Li-ion 280mAh παρέχει μέγιστο χρόνο λειτουργίας που φθάνει και τις 60 ώρες.

Σημείωση: Τα παραπάνω δεδομένα έχουν μετρηθεί σύμφωνα με τα διεθνή πρότυπα μέτρησης των φακών ANSI/PLATO FL-1-2019

σε συνθήκες εργαστηρίου. Τα δεδομένα μπορεί να διαφέρουν κατά την χρήση στον πραγματικό κόσμο εξαιτίας της διαφορετικής χρήσης της μπαταρίας αλλά και των περιβαλλοντικών συνθηκών.

11. Διαθέτει δύο προγράμματα λειτουργίας

- Πρόγραμμα DEMO για καθημερινή χρήση και φωτισμό σύντομου χρόνου
- Πρόγραμμα καθημερινής χρήσης για χρήση σε εξωτερικό περιβάλλον και φωτισμό μεγάλης διάρκειας.

12. Για να ενεργοποιηθεί το πρόγραμμα λειτουργίας DEMO

Σε οποιαδήποτε κατάσταση του φακού πιέστε παρατεταμένα και τα δύο κομβία ταυτόχρονα για να αλλάξετε από το πρόγραμμα χρήσης ΚΑΘΗΜΕΡΙΝΟ στο DEMO . Εάν τα LED αναβοσβήσουν μία φορά και στην οθόνη εμφανιστεί η λέξη “DEMO” τότε αυτή η λειτουργία έχει επιλεγεί.

Για να ενεργοποιηθεί το πρόγραμμα της Καθημερινής λειτουργίας

Σε οποιαδήποτε κατάσταση του φακού πιέστε παρατεταμένα και τα δύο κομβία ταυτόχρονα για να αλλάξετε από το πρόγραμμα χρήσης DEMO στο ΚΑΘΗΜΕΡΙΝΟ. Εάν τα LED αναβοσβήσουν δύο φορές και στην οθόνη εμφανιστεί η λέξη “DAILY” τότε αυτή η λειτουργία έχει επιλεγεί.

13. Άμεση πρόσβαση στους φωτισμούς TURBO και ΠΟΛΥ ΧΑΜΗΛΟ

Φωτισμός TURBO

Σε οποιαδήποτε κατάσταση , πιέστε και κρατήστε το κομβίο επιλογών (MODE) για να μεταβείτε στην λειτουργία TURBO.

Απελευθερώστε για να επιστρέψετε στην προηγούμενη ένταση φωτισμού.

Φωτισμός ΠΟΛΥ ΧΑΜΗΛΟΣ

Όταν ο φακός είναι απενεργοποιημένος, πιέστε παρατεταμένα το κομβίο ενεργοποίησης (POWER) για να μεταβείτε άμεσα στον ΠΟΛΥ ΧΑΜΗΛΟ φωτισμό.

Χρησιμεύει για φωτισμός μικρής απόστασης και για προστασία της νυχτερινής όρασης.

14. Διαθέτει 5 επίπεδα έντασης φωτισμού.

- TURBO 500 Lumens

Η ένταση Turbo ελέγχεται ανεξάρτητα.

- Υψηλή ένταση φωτισμού HIGH 200 Lumens
- Μεσαία ένταση φωτισμού MID 65 Lumens
- Χαμηλή ένταση φωτισμού LOW 15 Lumens
- Πολύ χαμηλή ένταση φωτισμού ULTRALOW 1 Lumens

15. Διαθέτει πολλαπλές δικλείδες ασφαλείας κατά την φόρτιση.

- Έξυπνο κύκλωμα προστασίας της φόρτισης
- Προστασία υπερβολικής αποφόρτισης
- Προστασία υπερβολικής φόρτισης
- Αυτόματος τερματισμός της φόρτισης μόλις αυτή ολοκληρωθεί.

16. Κύκλωμα σταθερού ρεύματος υψηλής απόδοσης (Χωρίς αναβοσβήματα)

Η σταθερή δέσμη χωρίς αναβοσβήματα εξασφαλίζει άνετη οπτική εμπειρία.

17. Διαθέτει σύστημα εξελιγμένου ελέγχου της θερμοκρασίας ATR , μία ευρεσιτεχνία της NITECORE με αριθμό ZL201510534543.6

Η ενσωματωμένη τεχνολογία ATR ρυθμίζει την ένταση φωτισμού του TINI 2 Ti σύμφωνα με τις συνθήκες λειτουργίας και το γύρω περιβάλλον έτσι ώστε να διατηρείται η βέλτιστη απόδοση.

18. Έχει την ικανότητα να τροφοδοτείται συνεχώς από συσκευές παροχής ενέργειας με θύρα USB.

Απολαύστε τον συνεχόμενο φωτισμό όταν βρίσκεστε σε κίνηση ακόμα και παράλληλα με την φόρτιση της εσωτερική μπαταρίας

έτσι ώστε να αποφύγετε να μείνετε από μπαταρία στον φακό.

Το ειδικό “σκληρό” καλώδιο USB της NITECORE είναι ιδανικό και ως στήριγμα για να μετατρέψει τον φακό σε φωτιστικό.

19. Κρίκος από συμπαγές ανοξείδωτο ατσάλι στο πίσω μέρος του φακού.

Είναι ικανός να κρατήσει βάρος έως και 30 κιλά. Είναι εφαρμοσμένος με βίδα πέρα ως πέρα.

20. Ο φακός μπορεί να χρησιμοποιηθεί σε όλες τις καιρικές συνθήκες.

– Αδιάβροχος με βαθμολογία IP54

– Ανθεκτικός σε πτώσεις έως και από 1 μέτρο ύψος.

21. Τεχνικά δεδομένα

22. Γενικά χαρακτηριστικά.

– Ενσωματώνει 2 LED OSRAM P8 με μέγιστη ισχύ που φθάνει τα 500 Lumens

– Μέγιστη ένταση δέσμης που φθάνει τα 2000 κεριά και μέγιστη απόσταση δέσμης που ακουμπά τα 89 μέτρα.

– Ενσωματώνει ένα πλήρες κάτοπτρο / ανακλαστήρα που προσφέρει ομοιόμορφη και απαλή δέσμη

– Πολυχρηστική οθόνη OLED που εμφανίζει σε πραγματικό χρόνο την ισχύ σε Lumens, την τάση της μπαταρίας, τον χρόνο λειτουργίας κ.α.

– Ενσωματωμένη επαναφορτιζόμενη μπαταρία ιόντων λιθίου (Li-ion) 280mAh

– Εξελιγμένη τεχνολογία διακοπής του ρεύματος (APC) για πολύ χαμηλή κατανάλωση ρεύματος κατά την αναμονή.

– Ενσωματωμένο κύκλωμα φόρτισης της μπαταρίας με θύρα USB-C

– Υψηλής απόδοσης κύκλωμα σταθερού ρεύματος παρέχει σταθερό φωτισμό χωρίς αναβοσβήματα για 60 ώρες

– Δύο προγράμματα που μπορεί ο χρήστης να επιλέξει (Καθημερινό και DEMO)

– Οι λειτουργίες του ελέγχονται από δύο κομβία

– Διαθέτει πέντε επίπεδα έντασης φωτισμού με δυνατότητα άμεσης πρόσβασης στον φωτισμό TURBO

– Έξυπνη λειτουργία μνήμης

– Διαθέτει δύο λειτουργίες κλειδώματος (Μισό κλειδωμα και Ολοκληρωτικό κλειδωμα)

– Ενσωματώνει μονάδα εξελιγμένου ελέγχου της θερμοκρασίας (ATR) μία ευρεσιτεχνία με αριθμό ZL201510534543.6

– Μεταλλικός κρίκος που αντέχει έως και 30 κιλά βάρους

– Αντοχή σε πτώσεις έως και από 1 μέτρο.

23. Συσκευασία

– Φακός NITECORE Tini2 Ti

– Διαστάσεις συσκευασίας 76mm x 142mm x 23mm

– Βάρος συσκευασίας 56,5g

Χαρακτηριστικά

ΕΓΓΥΗΣΗ: ΕΓΓΥΗΣΗ ΚΑΤΑΣΚΕΥΑΣΤΗ 24

The document was created on: Ιανουάριος 10, 2025