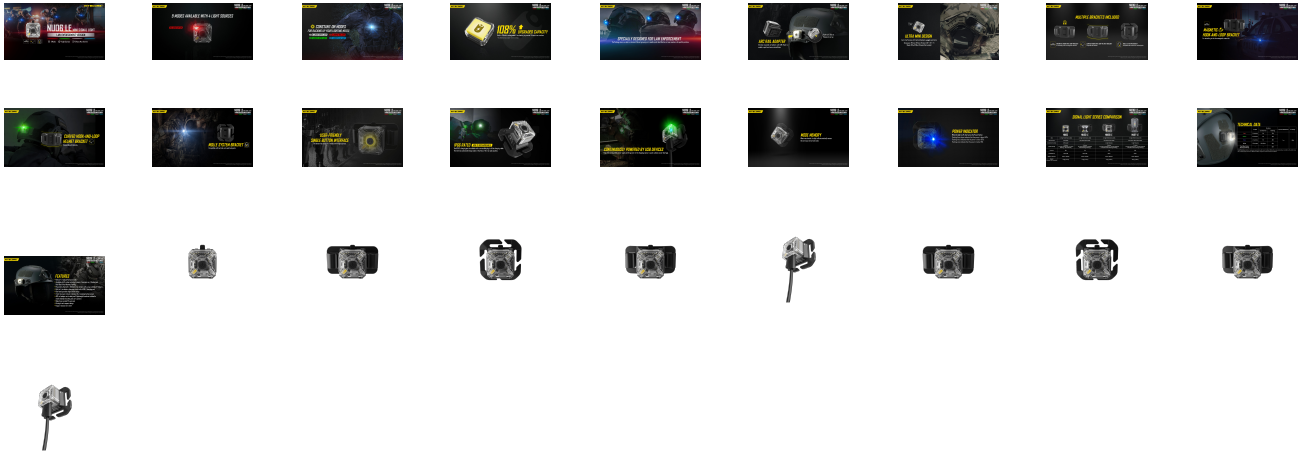


ΦΑΚΟΣ LED NITECORE HEADLAMP NU06LE



€25.73

[Αγορά](#)



Περιγραφή

ΦΑΚΟΣ LED NITECORE HEADLAMP NU06LE

01. Μικρό φωτιστικό σήμανσης ειδικά σχεδιασμένο για τα σώματα ασφαλείας.

- * Εννιά (9) λειτουργίες
- * Τέσσερις (4) πηγές φωτισμού
- * Εβδομήντα πέντε (75) ώρες μέγιστη διάρκεια λειτουργίας.

02. Διαθέσιμες 9 λειτουργίες και τέσσερις 4 φωτεινές πηγές.

- * Κόκκινο σταθερά αναμμένο
- * Κόκκινο αναβόσβημα
- * Πράσινο σταθερά αναμμένο
- * Πράσινο αναβόσβημα
- * Μπλε σταθερά αναμμένο
- * Μπλε αναβόσβημα
- * Λευκό σταθερά αναμμένο
- * Λευκό αναβόσβημα.
- * Κόκκινο – Μπλε αναβόσβημα

03. Η ισχύς φωτισμού σε κάθε χρώμα σταθερά αναμμένο είναι

- * Λευκό: 15 Lumens
- * Κόκκινο: 3 Lumens
- * Πράσινο: 8 Lumens
- * Μπλε: 2 Lumens

04. Η ενσωματωμένη επαναφορτιζόμενη μπαταρία είναι αναβαθμισμένη κατά 108% σε σχέση με τα NU05

Η χωρητικότητα της επαναφορτιζόμενης μπαταρίας Li-ion είναι 250mAh και παρέχει ενέργεια για έως και 75 ώρες συνεχόμενης λειτουργίας.

** Η επαναφορτιζόμενη μπαταρία των NU05 έχει χωρητικότητα 120mAh*

05. Ειδικά σχεδιασμένος για τα σώματα ασφαλείας

Τα παλλόμενα χρώματα είναι ιδανικά για να καταδεικνύουν μία ομάδα ή επιτρέπουν την γρήγορη αναγνώριση των μελών μιας ομάδας που έχουν ιδιαίτερη θέση.

06. Μπορεί να τοποθετηθεί άμεσα και με ασφάλεια σε κράνος με τον ειδικό αντάπτορα για ράγες ARC που διαθέτει.

07. Ο πολύ μικρός σχεδιασμός του δεν ενοχλεί τα υπόλοιπα αξεσουάρ

Διαστάσεις: 29,5mm x 29,5mm x 25,4mm

Βάρος: 15,8g (Δεν περιλαμβάνεται η βάση)

08. Στην συσκευασία περιλαμβάνονται τρεις διαφορετικές βάσεις, μία για κάθε χρήση.

09. * Μαγνητική βάση με άγκιστρα τύπου βέλκρο για τοποθέτηση σε σιδηρομανητικά υλικά

10. * Κυρτή βάση με άγκιστρα τύπου βέλκρο για τοποθέτηση σε κράνη

11. * Βάση προσαρμογής σε συστήματα ανάρτησης MOLLE, όπως σακίδια πάλης ή επιχειρησιακά γιλέκα.

12. Φιλικό προς τον χρήστη περιβάλλον λειτουργίας με μονό διακόπτη

Με τον μονό αυτό διακόπτη επιτυγχάνεται η πρόσβαση στις 9 λειτουργίες με τους 4 φωτισμούς.

13. Η επαναφόρτιση της ενσωματωμένης επαναφορτιζόμενης μπαταρίας γίνεται από θύρα USB-C

Ο σχεδιασμός της θύρας είναι αδιάβροχος ώστε να χρησιμοποιείται το φωτιστικό σε βροχή .

14. Αν συνδεθεί σε μία παροχή ενέργειας μπορεί να λειτουργεί συνεχόμενα π.χ. σε ένα Power bank

Απολαύστε την ανεξάντλητη ενέργεια για πολύωρη χρήση σε εξωτερικούς χώρους .

15. Διαθέτει λειτουργία μνήμης

Όταν το φωτιστικό ενεργοποιείται ξανά, θα ανάψει αυτόματα στην τελευταία απομνημονευμένη φωτεινότητα.

16. Ενδεικτική λυχνία ισχύος

Με το φωτιστικό απενεργοποιημένο, πιέστε σύντομα τον διακόπτη και η ενδεικτική λυχνία

θα αναβοσβήσει:

- * Τρεις (3) φορές για να καταδείξει ότι η ενέργεια της μπαταρίας είναι πάνω από το 50%
- * Δύο (2) φορές για να καταδείξει ότι η ενέργεια της μπαταρίας είναι κάτω από το 50%
- * Μία (1) φορά για να καταδείξει ότι η ενέργεια της μπαταρίας είναι κάτω από το 10%

17. Πίνακας σύγκρισης όλων των φωτιστικών της σειράς NU (NU05, NU05LE, NU06LE, NU07LE)

18. Πίνακας τεχνικών δεδομένων

Σημείωση: Τα αναγραφόμενα δεδομένα έχουν μετρηθεί με την χρήση της ενσωματωμένης επαναφορτιζόμενης μπαταρίας 250mAh.

σε συνθήκες εργαστηρίου. Τα δεδομένα μπορεί να διαφέρουν στην χρήση στον πραγματικό κόσμο εξαιτίας διαφορετικής χρήσης της μπαταρίας και των περιβαλλοντικών συνθηκών.

19. Γενικά χαρακτηριστικά

- Χρησιμοποιεί τέσσερα (4) LED υψηλής απόδοσης
- Διαθέτει 9 λειτουργίες με 4 χρώματα σταθερά αναμμένων και παλλόμενων και συνδυασμό του κόκκινου και μπλε ως παλλόμενου
- Τροφοδοτείται από μία ενσωματωμένη επαναφορτιζόμενη μπαταρία 250mAh με μέγιστη διάρκεια λειτουργίας τις 75 ώρες
- Η φόρτιση της ενσωματωμένης μπαταρίας γίνεται από θύρα USB-C
- Εύκολος χειρισμός με το ένα χέρι και τον μονό διακόπτη.
- Μία ενσωματωμένη ενδεικτική λυχνία καταδεικνύει την ενέργεια που έχει απομείνει στην μπαταρία
- Αντάπτορας στο σώμα του φωτιστικού για την άμεση προσαρμογή του φακού σε ράγες ARC καθώς και τρεις διαφορετικές βάσεις στήριξης περιλαμβάνονται στην συσκευασία
- Είναι κατασκευασμένο από ανθεκτικά πολυκαρβονικά υλικά
- Πολύ ελαφρύ και μικρό σε διαστάσεις μέγεθος
- Ανθεκτικό στις πτώσεις έως και από 1 μέτρο ύψος.

Χαρακτηριστικά

ΕΓΓΥΗΣΗ: ΕΓΓΥΗΣΗ ΚΑΤΑΣΚΕΥΑΣΤΗ 24

The document was created on: Ιανουάριος 9, 2025