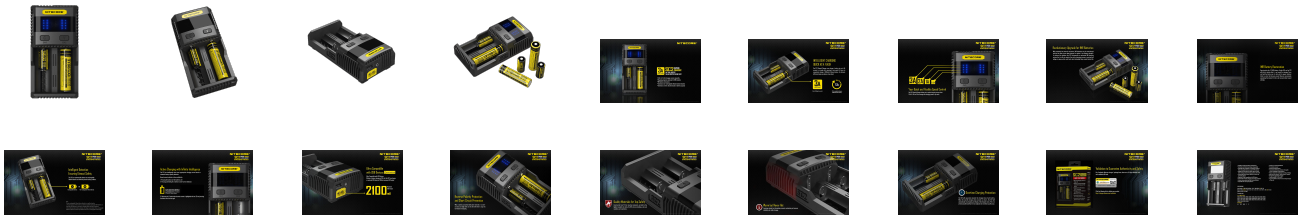




ΦΟΡΤΙΣΤΗΣ NITECORE SC2

€34.60

[Αγορά](#)



Περιγραφή

ΦΟΡΤΙΣΤΗΣ NITECORE SC2

Νέος, ποιοτικός, TACHY-φορτιστής από την Nitecore. Δυνατότητα επιλογής του ρεύματος φόρτισης (0.5A, 1A, 2A, 3A), πρόγραμμα φόρτισης βελτιωμένο για μπαταρίες IMR, Δυνατότητα αποκατάστασης μπαταρίας IMR, αυτόματη αναγνώριση μη-επαναφορτιζόμενων μπαταριών λιθίου, αυτόματη επιλογή του ρεύματος φόρτισης ανάλογα με την χωρητικότητα της μπαταρίας. Μπορεί να φορτίσει μία μπαταρία 3000mAh μέσα σε 1,5 ώρες ! Μπορεί να φορτίσει μία εξωτερική συσκευή με USB με μέγιστο ρεύμα 2100mA (όταν η θέση 2 είναι κενή).

Χαρακτηριστικά

- Μπορεί να φορτίσει δύο μπαταρίες ταυτόχρονα
- Η κάθε θέση φόρτισης ελέγχεται και φορτίζει
- Είναι συμβατός και αναγνωρίζει τις επαναφορτιζόμενες μπαταρίες Li-ion, Ni-MH και Ni-Cd (εκτός από τις μπαταρίες LiFeP04)
- Έξυπνο κύκλωμα ανιχνεύει τον τύπο των μπαταριών και την κατάσταση τους πριν ενεργοποιηθεί το αυτόματο σύστημα φόρτισης (CC, CV, dV/dt).
- Αυτόματα ανιχνεύει την χωρητικότητα της μπαταρίας και αυτόματα επιλέγει το κατάλληλο ρεύμα φόρτισης.
- Ενσωματωμένη θύρα USB συμβατή με όλες τις συσκευές USB.
- Αυτόματα σταματά την φόρτιση μόλις αυτή ολοκληρωθεί.
- Διαθέτει προστασία από λανθασμένη τοποθέτηση των μπαταριών (ανάποδη πολικότητα) και κύκλωμα προστασίας από βραχυκύκλωμα.
- Είναι συμβατός με μπαταρίες μικρής χωρητικότητας.
- Ενεργοποιεί τις υπερ-αποφορτισμένες μπαταρίες
- Επαναφέρει μπαταρίες Li-ion
- Διαθέτει προστασία παρατεταμένης φόρτισης.
- Αυτόματα διαχωρίζει τις επαναφορτιζόμενες από τις μη-επαναφορτιζόμενες μπαταρίες Λιθίου.
- Διαθέτει συνεχόμενο έλεγχο της θερμοκρασίας για την αποτροπή υπερθέρμανσης.

- Είναι κατασκευασμένος από συνθετικά υλικά επιβραδυντικά της φωτιάς και ανθεκτικά στην φλόγα
- Είναι σχεδιασμένος ώστε να διασπύρει στο μέγιστο την θερμοκρασία
- Είναι πιστοποιημένος κατά RoHS, CE, FCC και CEC
- Είναι ασφαλισμένος σε παγκόσμιο επίπεδο από την ασφαλιστική εταιρία της Κίνας "Ping An Insurance (Group) Company of China Ltd."

Τεχνικά χαρακτηριστικά

- **Τάση εισόδου:** AC100-240V 50/60Hz / 0.9A (MAX) 30W / DC12V 2,5A

- **Ρεύμα εξόδου:** 3A+2A MAX

- **Συμβατός με:**

Li-ion / IMR / LiFeP04: 10340, 10350, 10440, 10500, 12340, 12500, 12650, 13450, 13500, 13650, 14350, 14430, 14500, 14650, 16500, 16340(RCR123), 16650, 17350,17500, 17650, 17670, 18350, 18490, 18500, 18650, 18700, 20700, 21700, 22500, 22650, 25500, 26500, 26650

Ni-MH (Ni-CD): AA, AAA, AAAA, C, D.

Διαστάσεις: 155mm x 80mm x 44mm

Βάρος: 239gr (χωρίς μπαταρίες και καλώδιο τροφοδοσίας)

Χαρακτηριστικά

ΕΓΓΥΗΣΗ:

ΕΓΓΥΗΣΗ ΚΑΤΑΣΚΕΥΑΣΤΗ 12 μήνες

The document was created on: Ιανουάριος 10, 2025