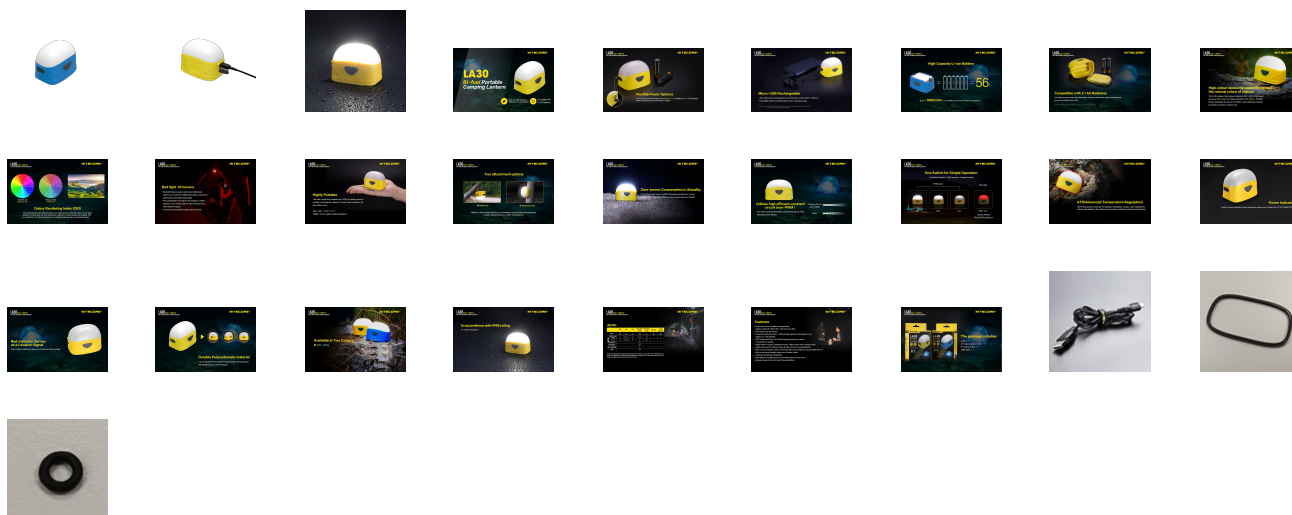




ΦΑΚΟΣ LED NITECORE L series LA30 yellow

€36.21

[Αγορά](#)



Περιγραφή

ΦΑΚΟΣ LED NITECORE L series LA30 yellow

Φορητό φανάρι για το κάμπινγκ με δύο τρόπους τροφοδοσίας. Λειτουργεί είτε με την ενσωματωμένη επαναφορτιζόμενη μπαταρία Li-ion χωρητικότητας 1800mAh είτε με δύο (2) μπαταρίες μεγέθους AA. Η φόρτιση της ενσωματωμένης μπαταρίας γίνεται από την ενσωματωμένη θύρα micro USB. Μπορεί να παραμένει αναμμένος κατά την διάρκεια της φόρτισης. Η ενσωματωμένη επαναφορτιζόμενη μπαταρία Li-ion 1800mAh ισούται με την χωρητικότητα 6 μπαταριών μεγέθους AAA και προσφέρει διάρκεια έως και 56 ώρες. Παράλληλα η δυνατότητα του να τροφοδοτηθεί από δύο μπαταρίες AA το καθιστά εξαιρετικά ευέλικτο φανάρι. Ο LA30 ενσωματώνει 8 LED υψηλής ποιότητας με υψηλό CRI>90 που αποδίδουν στο μέγιστο 250 Lumens και διάμετρο δέσμης που φθάνει τα 35 μέτρα. Ο φωτισμός από τα LED υψηλού CRI προσομοιάζει αυτόν του ημερήσιου φωτός, μειώνει δραστικά την κούραση των ματιών και προσφέρει έντονη εικόνα. Διαθέτει επίσης και κόκκινο φωτισμό με ισχύ 40 Lumens. Ο κόκκινος φωτισμός είναι ιδανικός για την διατήρηση της νυχτερινής όρασης που είναι απαραίτητη στην παρατήρηση της άγριας ζωής, την αστρονομική παρατήρηση, την νυχτερινή φωτογράφιση. Το μήκος κύματος του

κόκκινου φωτισμού είναι το μακρύτερο στο ορατό φάσμα, έτσι ώστε ο κόκκινος φωτισμός να περνά από την ομίχλη και να μεταφέρει σήματα κινδύνου. Επίσης ο κόκκινος φωτισμός έχει χαμηλή κατανάλωση, κάτι που αυξάνει τον χρόνο λειτουργίας του φαναριού. Το μικρό του μέγεθος (παλάμης) επιτρέπει τον LA30 να αποθηκεύεται εύκολα σε τσέπες και σακίδια. Ο μεταλλικός κρίκος και η μαγνητική βάση δίνουν λύση στην στερέωση του φαναριού. Το υψηλής απόδοσης ηλεκτρονικό του κύκλωμα, παράγει σταθερό φωτισμό χωρίς να τρεμοπαίζει. Διαθέτει επίσης τεχνολογία (APC) για μηδενική κατανάλωση στην αναμονή. Η ενσωματωμένη μονάδα αυτόματης ρύθμισης της θερμοκρασίας (ATR) εξασφαλίζει την ιδανική απόδοση. Διαθέτει έναν κεντρικό διακόπτη για την πρόσβαση στα τρία επίπεδα φωτεινότητας (Low-Mid-High) και τον κόκκινο φωτισμό. Η ενσωματωμένη ενδεικτική λυχνία αναφέρει το επίπεδο ενέργειας που έχει απομείνει. Η κόκκινη ενδεικτική λυχνία μπορεί να χρησιμοποιηθεί και ως σημαντήρας θέσης του φακού για να μπορεί ο χρήστης να τον βρεί γρήγορα. Είναι κατασκευασμένος από ανθεκτικά πολυκαρβονικά υλικά που είναι ανθεκτικά στην ζέστη το κρύο και στα χτυπήματα. Διατίθεται σε δύο χρώματα (Κίτρινο και Μπλε). Είναι αδιάβροχος σύμφωνα με το πρότυπο IP66 και ανθεκτικός σε πτώσεις από ύψος έως και 1 μέτρο.

Χαρακτηριστικά

- Φορητό φανάρι για κάμπινγκ με δύο πηγές τροφοδοσίας
- Ενσωματώνει 8 LED υψηλού CRI>90 και 3 κόκκινα LED
- Μέγιστη ισχύ λευκού φωτισμού στα 250 Lumens
- Τροφοδοτείται είτε από την ενσωματωμένη επαναφορτιζόμενη μπαταρία υψηλής χωρητικότητας 1800mAh ή από δύο μπαταρίες AA
- Η τεχνολογία εξελιγμένης απενεργοποίησης (APC) εξασφαλίζει μηδενική κατανάλωση στην αναμονή
- Μονός διακόπτης για τον έλεγχο 3 επιπέδων φωτισμού, 2 πηγών φωτισμού και 2 ειδικών φωτισμών
- Υψηλής διάχυσης πολυκαρβονικός (PC) διασκορπιστής του φωτός επιτρέπει την ομοιόμορφη κατανομή του παραγόμενου φωτός.
- Ενσωματωμένη ενδεικτική λυχνία αναφέρει την ενέργεια που έχει απομείνει στις μπαταρίες (Ευρεσιτεχνία No.ZL201220057767.4)
- Η ενσωματωμένη κόκκινη λυχνία ισχύος λειτουργεί και ως καταδείκτης της θέσης του φακού.
- Εξελιγμένη ρύθμιση της θερμοκρασίας
- Υψηλής απόδοσης κύκλωμα σταθερού ρεύματος με μέγιστη διάρκεια λειτουργίας τις 65 ώρες
- Μαγνητική βάση και μεταλλικός κρίκος για βολική τοποθέτηση.
- Κατασκευασμένος από ανθεκτικά πολυκαρβονικά υλικά.
- Αδιάβροχος σύμφωνα με το πρότυπο IP66
- Ανθεκτικός σε πτώσεις από ύψος έως και 1 μέτρο.

Διαστάσεις

Μέγεθος: 75,2mm x 49,5mm x 53,8mm

Βάρος: 117g

Αξεσουάρ στη συσκευασία

Ελαστικός ανταλλακτικός δακτύλιος “Ο” για το κάλυμμα των μπαταριών, Ελαστικός ανταλλακτικός δακτύλιος “Ο” για την βίδα, καλώδιο USB

Χαρακτηριστικά

ΕΓΓΥΗΣΗ:

ΕΓΓΥΗΣΗ ΚΑΤΑΣΚΕΥΑΣΤΗ 24 μήνες

The document was created on: Ιανουάριος 10, 2025