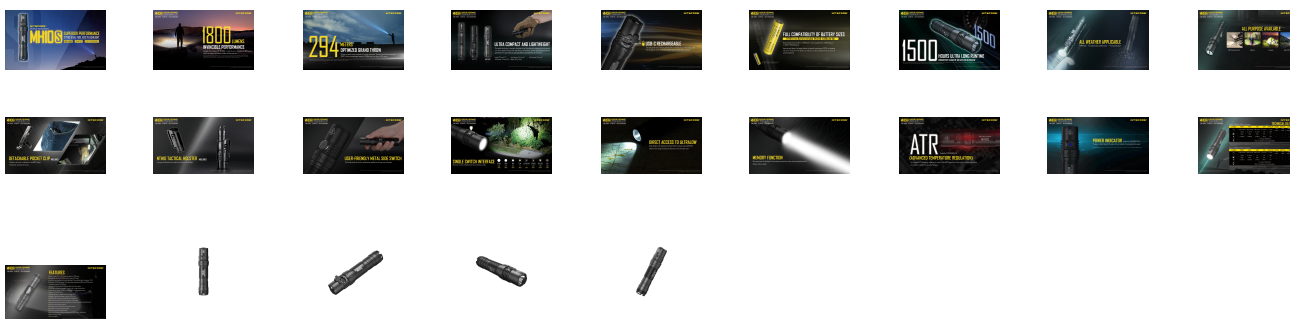




ΦΑΚΟΣ LED NITECORE MULTI TASK HYBRID MH10S, 1800lumens

€72.50

[Αγορά](#)



Περιγραφή

ΦΑΚΟΣ LED NITECORE MULTI TASK HYBRID MH10S, 1800lumens

1. Φακός καθημερινής χρήσης, εξαιρετικής απόδοσης, με δυνατότητα τροφοδοσίας από δύο είδη μπαταριών. Επαναφόρτιση από θύρα USB-C, μέγιστη ισχύς 1800 Lumens, μέγιστη απόσταση 294 μέτρα.
2. Εφοδιασμένος με ένα LED Luminus SST-40-W , που είναι ικανό να αποδώσει ισχύ φωτισμού 1800 Lumens είναι ιδανικός για καταστάσεις εκτάκτου ανάγκης, αυτοάμυνα, εξωτερικές δραστηριότητες, ελέγχους συντήρησης και άλλες πολλές δραστηριότητες.
3. Το οπτικό σύστημα του ανακλαστήρα είναι κατασκευασμένο με τον συνδυασμό των τεχνολογιών κρυστάλλινης επίστρωσης και ψηφιακών οπτικών ακριβείας έτσι ώστε να προσφέρει μέγιστη ένταση δέσμης που φθάνει τα 21600 κεριά και μέγιστη απόσταση τα 294 μέτρα.
4. Πολύ μικρός σε διαστάσεις και ελαφρύς.
Η κατανομή του χώρου έχει ειδικά υπολογιστεί έτσι ώστε τα ηλεκτρονικά εξαρτήματα να καταλαμβάνουν εξαιρετικά μικρό χώρο παρόλο που αναβαθμίζουν την απόδοσή του. Η αντιολισθητική εγχάρακτη επιφάνεια του σώματος εξασφαλίζει γερό

κράτημα στην παλάμη και προσφέρει μία αξεπέραστη εμπειρία στον χρήστη.

Ολικό μήκος: 131,3mm Διάμετρος κεφαλής: 25,4mm Διάμετρος σωλήνα: 25,4mm
Διάμετρος ουράς: 27,2mm Βάρος: 69,7g

5. Διαθέτει θύρα φόρτισης USB-C και το ειδικά σχεδιασμένο κάλυμμα της, προσφέρει εξαιρετική προστασία από το νερό, την σκόνη και τα χτυπήματα.

6. Πλήρη συμβατότητα με διάφορα μεγέθη μπαταριών.

Από τον κατασκευαστή, προτείνεται η χρήση μπαταριών 21700 αλλά παράλληλα είναι συμβατός και με μπαταρίες 18650, CR123, RCR123

Οι μπαταρίες 21700 έχουν μεγάλη διάρκεια λειτουργίας, υψηλή ενεργειακή ένταση και πανίσχυρη απόδοση. Οι μπαταρίες 21700 πρωτοεμφανίστηκαν στην βιομηχανία των ηλεκτρικών αυτοκινήτων και θεωρούνται ότι θα αποτελέσουν το μέλλον στις κυλινδρικές μπαταρίες.

7. Είναι ικανός να φωτίζει για 1500 ώρες ! Στην πολύ χαμηλή (Ultralow) ένταση φωτισμού.

Σταθερή λειτουργία για 60 ημέρες στην πολύ χαμηλή ένταση φωτισμού (Ultralow).

8. Μπορεί να λειτουργήσει κάτω από όλες τις καιρικές συνθήκες.

Διαβάθμιση IP68, Υποβρύχιος έως και 2 μέτρα βάθος, Ανθεκτικός σε πτώσεις έως και από 1 μέτρο ύψος.

9. Διαθέσιμος για χρήση σε κάθε σας δραστηριότητα.

Καθημερινή χρήση, Ορεινές διαδρομές, Κάμπινγκ, Αναζήτηση & Διάσωση.

10. Είναι συμβατός με μεταλλικό κλιπ ανάρτησης (Παραλαμβάνεται στην συσκευασία).

Επιτρέπει την ανάρτηση του φακού σε σακίδια, σε συστήματα MOLLE, στην τσέπη και αλλού.

Επάνω σε αυτό το κλιπ μπορεί να δεθεί το λουράκι του καρπού.

11. Στην συσκευασία περιλαμβάνεται η επιχειρησιακή θήκη NITECORE NTH10 ειδικά σχεδιασμένη για

τα σώματα ασφαλείας. Είναι ένα μικρό και ευέλικτο εργαλείο που επιτρέπει το γρήγορο τράβηγμα

του φακού.

12. Φιλικός προς τον χρήστη ο πλάγιος μεταλλικός διακόπτης προσφέρει ανθεκτικότητα και καλύτερη απόκριση στον χρήστη ακόμη και όταν φοράει γάντια.

13. Περιβάλλον χρήσης με μονό διακόπτη.

Όλες οι επιλογές γίνονται με τον μεταλλικό πλάγιο διακόπτη. Ενεργοποίηση/
Απενεργοποίηση,

Επιλογή επιπέδου φωτισμού, επιλογή ειδικής φωτεινότητας.

14. Άμεση πρόσβαση στην πιο χαμηλή φωτεινότητα.

Όταν ο φακός είναι απενεργοποιημένος, πιέστε παρατεταμένα τον μεταλλικό διακόπτη για άμεση πρόσβαση στην πιο χαμηλή φωτεινότητα. Ιδανική λειτουργία για πολύ κοντινό φωτισμό και μπορεί να προστατέψει την νυχτερινή σας όραση.

15. Ο φακός διαθέτει Λειτουργία Μνήμης.

Κάθε φορά που ενεργοποιείται ξανά, ο φακός μεταβαίνει αυτόματα στο τελευταίο απομνημονευμένο επίπεδο φωτεινότητας. Οι ειδικές φωτεινότητες εξαιρούνται.

16. Διαθέτει ενσωματωμένη μονάδα ελέγχου και ρύθμισης της θερμοκρασίας (ATR). Ρυθμίζεται αυτόματα η ένταση φωτισμού σύμφωνα με τις συνθήκες λειτουργίας και με το γύρω περιβάλλον έτσι ώστε να διατηρείτε η βέλτιστη απόδοση. (Ευρεσιτεχνία No. ZL201510534543.6)

17. Κάτω από τον μεταλλικό διακόπτη επιλογών υπάρχει ενδεικτική λυχνία που είναι ικανή

να καταδείξει την ενέργεια που έχει απομείνει στην μπαταρία. Όταν ο φακός είναι απενεργοποιημένος, πιάστε τον πίσω διακόπτη στην θέση ON ενώ παράλληλα κρατάτε πατημένο τον μεταλλικό διακόπτη επιλογών και αμέσως απελευθερώστε και τους δύο διακόπτες ώστε να μεταβείτε στην λειτουργία ένδειξης της ενέργειας της μπαταρίας. Η ενδεικτική λυχνία κάτω από τον μεταλλικό διακόπτη επιλογών θα αρχίσει να αναβοσβήνει για να καταδείξει την ενέργεια που έχει απομείνει στη μπαταρία με ακρίβεια $\pm 0,1V$. Ο φακός μετά το πέρας της διαδικασίας μέτρησης θα ενεργοποιηθεί αυτόματα.

18. Τεχνικά στοιχεία απόδοσης

19. Γενικά χαρακτηριστικά

- Ενσωματώνει ένα LED Luminus SST-40-W με μέγιστη ισχύ φωτισμού τα 1800 Lumens
- Η μέγιστη ένταση δέσμης φθάνει τα 21600 κεριά και η μέγιστη απόσταση της ακουμπά τα 294 μέτρα.
- Το οπτικό του σύστημα συνδυάζει την τεχνολογία ψηφιακών οπτικών ακριβείας και την τεχνολογία της κρυστάλλινης επίστρωσης.
- Τροφοδοτείται από μία μπαταρία 21700 μεγάλης χωρητικότητας ενώ παράλληλα είναι δυνατόν να λειτουργήσει και με μπαταρίες 18650, CR123, RCR123 και να παρέχει φωτισμό για 1500 ώρες !
- Ο έλεγχος των 5 επιπέδων φωτισμού και των 3 ειδικών φωτισμών γίνεται με τον μεταλλικό πλάγιο διακόπτη.
- Ο ειδικός φωτισμός STROBE χρησιμοποιεί τυχαία εναλλασσόμενες συχνότητες ώστε να προκαλεί το μέγιστο αίσθημα ζάλης.
- Μία ενδεικτική λυχνία κάτω από τον μεταλλικό διακόπτη επιλογών καταδεικνύει την ενέργεια που έχει απομείνει στην μπαταρία (Ευρεσιτεχνία No.ZL201220057767.4)
- Η ενδεικτική λυχνία ισχύος μπορεί να καταδείξει τη τάση της μπαταρίας με ακρίβεια $\pm 0,1V$
- Διαθέτει έξυπνο κύκλωμα φόρτισης της μπαταρίας με θύρα USB-C

- Στη συσκευασία περιλαμβάνεται μπαταρία ιόντων λιθίου (Li-ion) NITECORE 21700 / 4000mAh (NL2140).
 - Υψηλής απόδοσης κύκλωμα σταθερού ρεύματος παρέχει σταθερή απόδοση.
 - Η ενσωματωμένη μονάδα ελέγχου της θερμοκρασίας (ATR) ρυθμίζει την ένταση φωτισμού σύμφωνα με τις συνθήκες λειτουργίας και το γύρω περιβάλλον.
(Ευρεσιτεχνία Νο. ZL201510534543.6)
 - Διαθέτει ηλεκτρονική προστασία από την ανάποδη πολικότητα.
 - Το εμπρόσθιο κρύσταλλο διαθέτει αντί-χαρακτική επίστρωση και από τις δύο πλευρές του.
 - Κατασκευασμένος από κράμα αλουμινίου αεροναυπηγικής ποιότητας
 - Φινίρισμα σκληρής ανοδίσωσης στρατιωτικών προδιαγραφών HAIII
 - Αδιάβροχος και ανθεκτικός στην σκόνη σύμφωνα με το πρότυπο IP68 (Υποβρύχιος έως και 2 μέτρα βάθος)
 - Ανθεκτικός σε πτώσεις έως και από 1 μέτρο ύψος.
-
- Είναι ικανός να στέκεται στην ουρά του.

Χαρακτηριστικά

ΕΓΓΥΗΣΗ:

ΕΓΓΥΗΣΗ ΚΑΤΑΣΚΕΥΑΣΤΗ 60 μήνες

The document was created on: Ιανουάριος 9, 2025