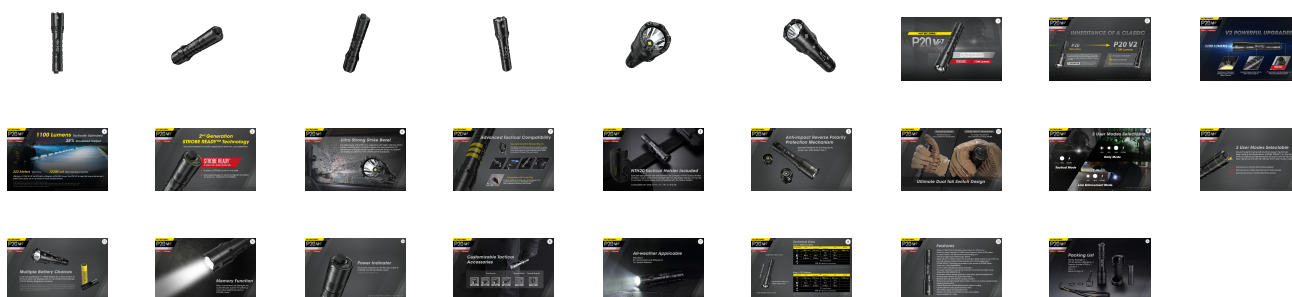




ΦΑΚΟΣ LED NITECORE PRECISE P20V2, Tactical, Strobe Ready

€63.71

[Αγορά](#)



Περιγραφή

ΦΑΚΟΣ LED NITECORE PRECISE P20V2, Tactical, Strobe Ready

- Υψηλής απόδοσης επιχειρησιακός φακός 1100 Lumens με ειδικό διακόπτη για άμεσο φωτισμός STROBE.
- Η κληρονομιά ενός κλασικού μοντέλου, αναβαθμισμένη από τα 800 Lumens στα 1100 Lumens, με 2ης γενιάς διακόπτη άμεσου STROBE, ενισχυμένο Bezzel και νέες εγκοπές στο σώμα του για την προσαρμογή του επιχειρησιακού δακτυλίου NTR10
- Οι βελτιώσεις που έχει υποστεί η δεύτερη έκδοση (V2) του P20 είναι πολύ ισχυρές
 - 1100 Lumens
 - Ενισχυμένος δακτύλιος κρούσης με κεραμικά νιτριδίου πυριτίου
 - Ειδικά σχεδιασμένες νέες θέσεις για το επαγγελματικό επιχειρησιακό δακτυλίδι NTR10
 - 2ης Γενιάς ;ένθετος διακόπτης άμεσου STROBE για την αποφυγή ατυχούς ενεργοποίησης.
- Τα 1100 Lumens αποτελούν αύξηση της ισχύος κατά 38% σε σχέση με την προηγούμενη έκδοση, η δέσμη φθάνει σε απόσταση 222 μέτρα και η ένταση της τα 12300 κεριά. Το ενσωματωμένο LED CREE XP-L2 V6 με διάρκεια ζωής 50000 ώρες κάνει τον P20 V2 ιδανικό για τα σώματα ασφαλείας, τις περιπόλους και για την καθημερινή χρήση σε κάθε δύσκολο περιβάλλον.
- Τεχνολογία άμεσου φωτισμού STROBE δεύτερης γενιάς, ειδικά σχεδιασμένη για επιχειρησιακή χρήση (Ευρεσιτεχνία ZL201320545349.4)
Άμεσο STROBE , εξαιρετική λειτουργία με το ένα χέρι.
 - Επιτρέπει την άμεση πρόσβαση στον φωτισμό STROBE σε οποιαδήποτε κατάσταση του φακού.

2. Σχεδίαση ένθετου μοχλού για την αποφυγή ατυχούς ενεργοποίησης (Νούμερο Ευρεσιτεχνία US : 15/846299 US10237955B1)

6. Εξαιρετικά ισχυρός εμπρόσθιος δακτύλιος κρούσης.

Ο δακτύλιος κρούσης του P20 V2 είναι αναβαθμισμένος με υψηλής σκληρότητας κεραμικά νιτριδίου πυριτίου και επιτρέπει γρήγορη και εύκολη λειτουργία για ατομική προστασία και σπάσιμο τζαμιού. Η ακμή των κεραμικών είναι λεία ώστε να μην γρατζουνούν τα ρούχα ή το σακίδιο.

7. Εξελιγμένη επιχειρησιακή συμβατότητα με τις νέες εγκοπές για το επιχειρησιακό δαχτυλίδι NTR10. Το NTR10 είναι ένα επιχειρησιακό αξεσουάρ που επιτρέπει έναν μοναδικό και ευέλικτο μεταφοράς και χρήσης του φακού.

Μπορεί να προσαρμοστεί σε μία από τις τρεις εγκοπές στο σώμα του P20V2 ανάλογα με το μέγεθος της παλάμης του χρήστη.

Ο P20V2 είναι συμβατός και με κλιπ ανάρτησης που επιτρέπει πρόσθετους τρόπους μεταφοράς του φακού όπως στην τσέπη, το σακίδιο ή τα συστήματα ανάρτησης

MOLLE . Επίσης στο κλιπ ανάρτησης προσαρμόζεται και το λουράκι καρπού.

8. Στη συσκευασία περιλαμβάνεται ειδική επιχειρησιακή σκληρή θήκη NTH20 .

Ειδικά σχεδιασμένη για τα σώματα ασφαλείας, η συμπαγής επιχειρησιακή θήκη NTH20 επιτρέπει το γρήγορο τράβηγμα του φακού. Διαθέτει ρυθμιζόμενο stopper

στο κλιπ της ώστε να προσαρμόζεται σε ζώνες διαφόρων μεγεθών και να είναι συμβατή και με συστήματα ανάρτησης MOLLE.

Η Θήκη NTH20 είναι συμβατή με ζώνες 1 1/4" , 1 1/2" , 1 3/4" , 2" και 2 1/4"

9. Διαθέτει μηχανισμό για την προστασία από κρούσεις και από ανάποδη πολικότητα.

Ειδικά σχεδιασμένος για σκοπευτικά αθλήματα (Ευρεσιτεχνία No. ZL201220677948.7)

10. Εξαιρετικά σχεδιασμένος οπίσθιος διπλός διακόπτης

1. Επιχειρησιακός οπίσθιος διακόπτης για στιγμιαίο ή μόνιμο φωτισμό.

2. Διακόπτης άμεσου STROBE για ρύθμιση της έντασης της δέσμης και άμεση πρόσβαση στην φωτεινότητα STROBE

11. Τρεις επιλεγόμενες από τον χρήστη λειτουργίες.

- Επιχειρησιακή λειτουργία : Υψηλή ένταση φωτισμού και STROBE

- Καθημερινή λειτουργία : Υψηλή, Μεσαία, Χαμηλή ένταση φωτισμού και STROBE

- Λειτουργία για τα σώματα ασφαλείας: Υψηλή, Μεσαία ένταση φωτισμού και STROBE

12. Τρεις επιλεγόμενες από τον χρήστη λειτουργίες.

Σιγουρευτείτε ότι ο φακός είναι απενεργοποιημένος και ο οπίσθιος διακόπτης ξεβιδωμένος.

Με συνεχόμενα πατημένο τον ένθετο διακόπτη επιλογών (STROBE READY™) βιδώστε το καπάκι ουράς. Μόλις βιδωθεί το LED θα αναβοσβήσει για να καταδείξει

την λειτουργία χρήσης που έχει επιλεγεί.

& Ένα αναβοσβήμα για την κατάδειξη της Επιχειρησιακής λειτουργίας

&& Δύο αναβοσβήματα για την κατάδειξη της λειτουργίας για τα Σώματα Ασφαλείας

&&& Τρία αναβοσβήματα για την κατάδειξη της Καθημερινής λειτουργίας

13. Πολλαπλές επιλογές μπαταριών

Μπορεί να τροφοδοτηθεί από μία μπαταρία 18650 για μέγιστη διάρκεια λειτουργίας που φθάνει και τις 55 ώρες ενώ παράλληλα είναι συμβατός και με μπαταρίες

2 x CR123 / RCR123 (Στη συσκευασία περιλαμβάνεται ειδική πλαστική θήκη)

14. Λειτουργία μνήμης

Όταν ενεργοποιείται ξανά, ο φακός θα μεταβεί αυτόματα στο προηγούμενα απομνημονευμένο επίπεδο φωτεινότητας ή στην φωτεινότητα STROBE

15. Ενδεικτική λυχνία ισχύος

Η ενδεικτική λυχνία ισχύος στο καπάκι ουράς, είναι ικανή να καταδείξει την ενέργεια που έχει

απομείνει στην μπαταρία

(Ευρεσιτεχνία Νο. ZL201220057767.4)

Μετά την τοποθέτηση της μπαταρίας, η ενδεικτική λυχνία θα αναβοσβήσει για να καταδείξει την ενέργεια που έχει.

16. Προσαρμόσιμα επιχειρησιακά αξεσουάρ

Βάσεις προσαρμογής σε όπλο: GM02 26-40, GM02 26-65, GM02 40-40, GM02 40-75

Απομακρυσμένος διακόπτης σπιράλ : RSW2

Επαγγελματικό επιχειρησιακό δαχτυλίδι: NTR10

17. Λειτουργικός σε όλες τις καιρικές συνθήκες

Βαθμολογημένος με IP68

Αδιάβροχος και Υποβρύχιος έως και 2 μέτρα βάθος

Ανθεκτικός σε πτώσεις έως και από 1 μέτρο ύψος

18. Τεχνικά στοιχεία με την χρήση μίας μπαταρίας Li-ion 18650

Πρώτος πίνακας

Τεχνικά στοιχεία με την χρήση δύο μπαταριών CR123

Διαστάσεις:

- Μήκος 149,4 mm

- Διαμ. Κεφαλής 31,8 mm

- Βάρος 135 g

19. Γενικά χαρακτηριστικά

- Ενσωματώνει ένα LED CREE XP-L2 V6 με μέγιστη ισχύ που φθάνει τα 1100 Lumens

- Η μέγιστη ένταση δέσμης φθάνει τα 12.300 κεριά και η απόσταση της τα 222 μέτρα

- Το οπτικό σύστημα συνδυάζει τις τεχνολογίες κρυστάλλινης επίστρωσης και ψηφιακών οπτικών

ακριβείας (PDOT)

- Υψηλής απόδοσης κύκλωμα σταθερού ρεύματος, παρέχει σταθερό φωτισμό μέχρι και 55 ώρες

- Διπλός διακόπτης επιτρέπει ενστικτώδεις κινήσεις κατά την διάρκεια επιχειρήσεων

- Τεχνολογία STROBE READY™ για την άμεση ενεργοποίηση του φωτισμού STROBE

(Ευρεσιτεχνία Νο.ZL201320545349.4)

- Τρεις λειτουργίες χρήσης διαθέσιμες και εύκολα προσβάσιμες

- Η ενδεικτική λυχνία στο καπάκι ουράς καταδεικνύει την ενέργεια που έχει απομείνει στην

μπαταρία

(Ευρεσιτεχνία Νο.ZL201220057767.4)

- Διαθέτει μηχανισμό προστασίας από κρούσεις και από ανάποδη πολικότητα ειδικά σχεδιασμένο

για αθλήματα σκοποβολής.

(Ευρεσιτεχνία Νο.ZL201220677948.7)

- Κλιπ από ανοξείδωτο ατσάλι με επίστρωση τιτανίου, περιλαμβάνεται στη συσκευασία.

- Ο δακτύλιος κρούσης χρησιμοποιεί υψηλής σκληρότητας κεραμικά νιτριδίου πυριτίου

για εξαιρετική απόδοση στην θραύση κρυστάλλων.

- Το προστατευτικό κρύσταλλο διαθέτει αντιχαρακτική επίστρωση και από τις δύο πλευρές του.

- Κατασκευασμένος από κράμα αλουμινίου αεροναυπηγικής ποιότητας.

- Φινίρισμα σκληρής ανοδίωσης στρατιωτικών προδιαγραφών HAIII

- Βαθμολογημένος σύμφωνα με το πρότυπο IP68 (Υποβρύχιος έως και 2 μέτρα βάθος)

20. Περιεχόμενα συσκευασίας

- Φακός NITECORE P20V2 x 1 τεμ.

- Θήκη μπαταριών CR123 x 1 τεμ.

- Επιχειρησιακή θήκη NTH20 x 1 τεμ.

- Λουράκι καρπού x 1 τεμ.

- Ατσάλινο κλιπ συγκράτησης x 1 τεμ.

- Ανταλλακτικός ελαστικός δακτύλιος x 2 τεμ.

Χαρακτηριστικά

ΕΓΓΥΗΣΗ:

ΕΓΓΥΗΣΗ ΚΑΤΑΣΚΕΥΑΣΤΗ 60 μήνες

The document was created on: Ιανουάριος 10, 2025