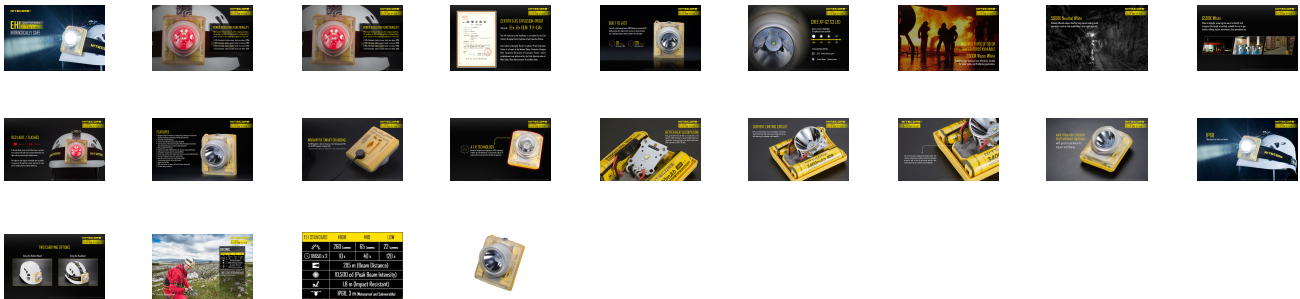


## ΦΑΚΟΣ LED NITECORE EXPLOSION-PROOF EH1, Κεφαλής Αντιεκρηκτικός

€92.66

Αγορά



## Περιγραφή

### **ΦΑΚΟΣ LED NITECORE EXPLOSION-PROOF EH1, Κεφαλής Αντιεκρηκτικός**

Πιστοποιημένος ως αντί-εκρηκτικός, επαναφορτιζόμενος φακός κεφαλής με δύο μπαταρίες Li-ion 18650. Αριθμός πιστοποιητικού "EX": Ex ib IIB T5 Gb Ο NITECORE EH1 έχει πιστοποιηθεί από τον σταθμό επιθεώρησης αντί-εκρηκτικότητας της βιομηχανίας άνθρακα της Σαγκάη. Αυτός ο σταθμός επιθεώρησης είναι υποκατάστημα του Εθνικού κέντρου στην Σαγκάη για την εξέταση και τον έλεγχο της παραγωγής εξοπλισμού για την ασφάλεια στα ορυχεία. Η άδεια λειτουργίας τους έχει δοθεί από την Κρατική διοίκηση για την ασφάλεια της εργασίας και την Κρατική διοίκηση της ασφάλειας των ορυχείων άνθρακα. Έχει κατασκευαστεί να έχει μεγάλη διάρκεια λειτουργίας. Οι δύο ενσωματωμένες μπαταρίες Li-ion 18650 εξασφαλίζουν ότι ο φακός κεφαλής EH1 θα έχει πολύ μεγάλη διάρκεια λειτουργίας και εξαιρετικά μικρό μέγεθος και μικρό βάρος (10 ώρες στην maximum ένταση, 120 ώρες μέγιστη διάρκεια στην χαμηλότερη ένταση). Ενσωματώνει ένα εξαιρετικό LED CREE XP-G2 S3 με τρία επίπεδα φωτεινότητας και άμεση πρόσβαση στην μέγιστη ένταση. Δύο κρυφές ειδικές φωτεινότητες SOS και BEACON. Διατίθεται σε πολλές θερμοκρασίες χρώματος του LED όπως 3500K Θερμό λευκό διαπερνά την ομίχλη και τον καπνό και καθιστά τον φακό ιδανικό για την δημόσια ασφάλεια και το πυροσβεστικό σώμα. Το 5000K Ουδέτερο Λευκό, με ομαλή διάχυση, ιδανικό για μεγάλη περίοδο σε εργασίες υπογείως όπως τα ορυχεία, εξερεύνηση σπηλαίων κλπ. Το 6500K Λευκό, είναι κοντά στο ημερήσιο φως εξασφαλίζει ότι οι χρήστες θα μπορούν να αναγνωρίζουν τα αντικείμενα με ακρίβεια, ιδανικός για χρήση σε σταθμούς καυσίμων, τους σιδηροδρόμους, μεγάλες αποθήκες εμπορευμάτων, υπηρεσίες πλοίων

κλπ. Διαθέτει επίσης και βοηθητικά κόκκινα LED με τα οποία μπορεί να αποδώσει σταθερό κόκκινο φωτισμό ή διακοπτόμενο (φλας) κόκκινο φωτισμό. Ο κόκκινος φωτισμός δεν επηρεάζει / δεν καταργεί την φυσική νυχτερινή όραση. Επίσης το κόκκινο φως έχει το μεγαλύτερο μήκος κύματος και την ικανότητα διεισδύει μέσα από την ομίχλη, τον καπνό την σκόνη στέλνοντας σήματα κινδύνου, αποτελεσματικά. Τα βοηθητικά κόκκινα LED λειτουργούν επίσης και ως ενημερωτικά για το επίπεδο ενέργειας στις μπαταρίες. Ο φακός κεφαλής EH1 ενσωματώνει μία καινοτόμα μαγνητική επαφή φόρτισης που φορτίζει με μεγάλη ταχύτητα (1A) τις μπαταρίες. Η τεχνολογία A.T.R. ρυθμίζει δυναμικά την ένταση της δέσμης ανάλογα με την εσωτερική θερμοκρασία. Το LED εδράζεται σε βάση αλουμινίου για την γρήγορη εξαγωγή της θερμότητας που παράγει. Το ειδικό κύκλωμα ρεύματος δεν παράγει σπινθήρες με αποτέλεσμα να εξασφαλίζει την μέγιστη ασφάλεια κατά την διάρκεια χρήσης. Το ηλεκτρικό κύκλωμα είναι σφραγισμένο με υλικό σιλικόνης που έχει εξαιρετική ηλεκτρική μόνωση και αποτρέπει σπινθηρισμούς. Το εξωτερικό περίβλημα είναι κατασκευασμένο από ανθεκτικό πολυκαβρονικό υλικό και εξαιρετική αντοχή στις πτώσεις και την φλόγα. Είναι επίσης ανθεκτικός στο νερό και την σκόνη.

**Χαρακτηριστικά** - Σχεδιασμένος για βιομηχανίες υψηλού κινδύνου, συμπεριλαμβανομένων των ορυχείων, υπόγειων και υπεράκτιων πετρελαϊκών εξορύξεων, πετροχημικές και χημικές βιομηχανίες. - Εξαρχής ασφαλής φακός LED - Κατηγορία εκρηκτικότητας IIB, Θερμοκρασία λειτουργίας κλάση T5 (100 C°) - Διαθέτει την τεχνολογία Εξελιγμένης Ρύθμισης Θερμοκρασίας (ATR) για να ρυθμίζει δυναμικά την ισχύ εξόδου σύμφωνα με την θερμοκρασία του σώματος. - Ενσωματώνει ένα LED CREE XP-G2 S3 - Τροφοδοτείται από δύο ενσωματωμένες επαναφορτιζόμενες μπαταρίες για απόδοση έως και 260 Lumens - USB μαγνητικό καλώδιο φόρτισης για έξοδο 1000mA - Απλό λειτουργικό με μονό διακόπτη εξασφαλίζει εύκολη λειτουργία με το ένα χέρι. - Διαθέτει 3 επίπεδα φωτισμού / έντασης και δύο ειδικές λειτουργίες - Διαθέτει σταθερό και παλλόμενο κόκκινο φωτισμό - Διαθέτει ενδεικτική λυχνία και ειδοποίηση χαμηλής μπαταρίας. - Συνοδεύεται από αυτοκόλλητη βάση στήριξης σε κράνος. - Βαθμός προστασίας IP68 για νερό και σκόνη (3 μέτρα υποβρύχιος) - Ανθεκτικός σε πτώσεις έως και από 1,8 μέτρα ύψος. **Αξεσουάρ στη συσκευασία** Τροφοδοτικό, Μαγνητικό καλώδιο φόρτισης, αυτοκόλλητη βάση στήριξης. ,

---

## Χαρακτηριστικά

ΕΓΓΥΗΣΗ: ΕΓΓΥΗΣΗ ΚΑΤΑΣΚΕΥΑΣΤΗ 24

---

The document was created on: Ιανουάριος 9, 2025