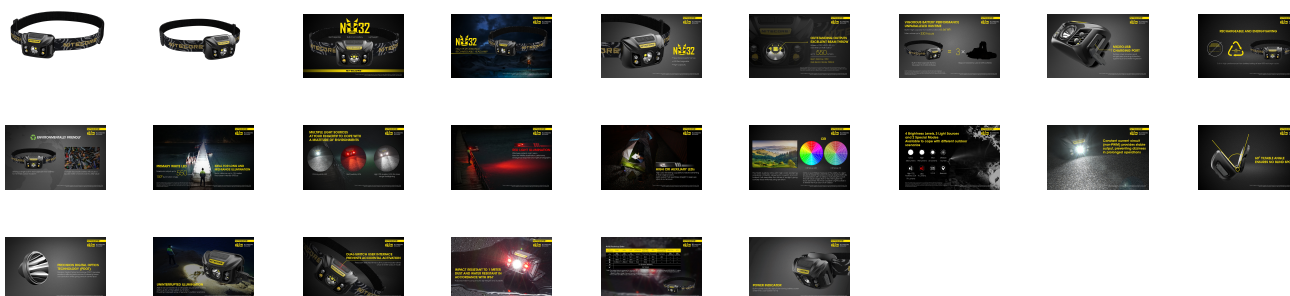


ΦΑΚΟΣ LED NITECORE HEADLAMP NU32, Black, 550lumens



€40.24

Αγορά



Περιγραφή

ΦΑΚΟΣ LED NITECORE HEADLAMP NU32, Black, 550lumens Ελαφρύς φακός κεφαλής με ενσωματωμένη επαναφορτιζόμενη μπαταρία ιόντων λιθίου (Li-ion), υψηλής απόδοσης. Η επαναφόρτιση της μπαταρίας γίνεται από μία θύρα USB. Εξαιρετική απόδοση δέσμης που φθάνει τα 550 Lumens . Ενσωματωμένα βοηθητικά LED, λευκά και κόκκινα. Τέσσερα επίπεδα φωτεινότητας, δύο ειδικές φωτεινότητες . Ευρυγώνια δέσμη και ρυθμιζόμενη κλίση στη βάση του. Η κατασκευή του ανακλαστήρα συνδυάζει τις τεχνολογίες της κρυστάλλινης επίστρωσης και των ψηφιακών οπτικών ακριβείας (PDOT) ώστε να αυξάνει την συγκέντρωση της δέσμης ενώ παράλληλα να αποδίδει ομαλό κεντρικό φωτισμό. Σε περίπτωση που συνδεθεί μέσω του USB σε μία παροχή ρεύματος, είναι ικανός να φωτίζει συνεχόμενα. Η ενδεικτική λυχνία κάτω από τους κεντρικούς διακόπτες, ενημερώνει για την ενέργεια που έχει απομείνει στην μπαταρία. Ο σχεδιασμός του διπλού διακόπτη βοηθά στον εύκολο και γρήγορο χειρισμό. Διαθέτει και λειτουργία κλειδώματος που χρησιμεύει όταν βρίσκεται αποθηκευμένος σε σακίδιο ώστε να αποτρέπεται ατυχής ενεργοποίηση. Αδιάβροχος σύμφωνα με το πρότυπο IP67 και ανθεκτικός σε πτώσεις έως και από 1 μέτρο ύψους.

Χαρακτηριστικά

- Υψηλής απόδοσης επαναφορτιζόμενος φακός κεφαλής
- Λευκό και Κόκκινο, δύο χρώματα φωτισμού
- Ένα λευκό κεντρικό LED CREE XP-G3 S3 ικανό να αποδώσει 550 Lumens

- Δύο βοηθητικά Led με ικανότητα υψηλής απόδοσης χρώματος: CRI&90 που παρέχουν φωτισμό με 19 Lumens
- Κόκκινος φωτισμός
- Ένα οπτικό σύστημα που συνδυάζει τις τεχνολογίες κρυστάλλινης επίστρωσης και ψηφιακών οπτικών ακριβείας (PDOT)
- Ενσωματωμένη επαναφορτιζόμενη μπαταρία Ιόντων Λιθίου (Li-ion) 1800mAh
- Επαναφορτίζεται μέσω USB με την ενσωματωμένη μονάδα φόρτισης.
- Ο σχεδιασμός του διπλού διακόπτη προσφέρει εύκολη λειτουργία με το ένα χέρι.
- 4 επίπεδα φωτεινότητας και 2 ειδικές φωτεινότητες
- Μία ενδεικτική λυχνία κάτω από τους διακόπτες ενημερώνει για την ενέργεια που έχει απομείνει στην μπαταρία
(Ευρεσιτεχνία No.ZL201220057767.4)
- Ευρυγώνια κατανομή της δέσμης και ρυθμιζόμενη κλίση του φακού κατά 60° στην βάση του.
- Κατασκευασμένος από ανθεκτικά πολυκαβρονικά (PC) υλικά
- Ελαφρύς και μικρών διαστάσεων
- Ανθεκτικός σε πτώσεις έως και από 1 μέτρο ύψος.

Διαστάσεις: 63mm x 43,5mm x 31,5mm μαζί με την βάση για τον ιμάντα.

Βάρος: 76,4γρ. με την βάση για τον ιμάντα
99,5γρ. με την βάση και τον ιμάντα

Αξεσουάρ στη συσκευασία

Καλώδιο USB, Ιμάντας κεφαλής

Χαρακτηριστικά

ΕΓΓΥΗΣΗ:

ΕΓΓΥΗΣΗ ΚΑΤΑΣΚΕΥΑΣΤΗ 24 μήνες

The document was created on: Ιανουάριος 9, 2025