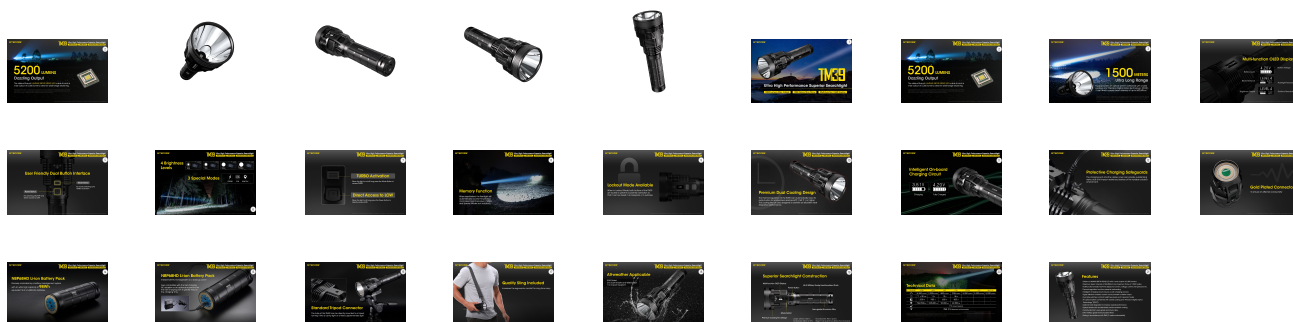




ΦΑΚΟΣ LED NITECORE Tiny Monster TM39, 5200Lumens, 1500metres

€450.81

Αγορά



Περιγραφή

ΦΑΚΟΣ LED NITECORE Tiny Monster TM39, 5200Lumens, 1500metres

01. Ο καλύτερος προβολέας αναζήτησης με εξαιρετική απόδοση. Πολυχρηστική οθόνη OLED, μέγιστη απόδοση 5200 Lumens, μέγιστη απόσταση 1500 μέτρα
02. Εκτυφλωτικός φωτισμός ! Το εξαιρετικό LED LUMINUS SBT-90 GEN2 είναι ικανό να παράξει 5200 Lumens ιδανικό για ένα μεγάλο εύρος αναζητήσεων.
03. Είναι εφοδιασμένος με ένα οπτικό σύστημα (καθρέπτη) που συνδυάζει τις τεχνολογίες Ψηφιακών Οπτικών Ακριβείας και την τεχνολογία Κρυστάλλινης Επίστρωσης έτσι ώστε να μπορεί να εκμεταλλευτεί την παραγόμενη ισχύ και να δημιουργήσει δέσμη με μέγιστη ένταση που φθάνει τα 562500 κεριά και απόσταση τα 1500 μέτρα.
04. Η πολυχρηστική οθόνη OLED αναφέρει την τάση και το επίπεδο της μπαταρίας, την απόσταση δέσμης και την θερμοκρασία του φακού, το επίπεδο έντασης και την διάρκεια λειτουργίας που απομένει.
05. Φιλικό προς τον χρήστη περιβάλλον χειρισμού με δύο διακόπτες. Ένας διακόπτης λειτουργιών για την επιλογή της επιθυμητής έντασης και την ενεργοποίηση του TURBO φωτισμού. Ο δεύτερος διακόπτης για την ενεργοποίηση και την απενεργοποίηση του φακού και την άμεση πρόσβαση στην πολύ χαμηλή ένταση.
06. Διαθέτει 4 επίπεδα φωτεινότητας Low>Mid>High>Turbo και τρεις ειδικές φωτεινότητες Strobe>SOS>Beacon
07. Για την άμεση ενεργοποίηση του TURBO φωτισμού, πατήστε παρατεταμένα τον

διακόπτη λειτουργιών είτε ο φακός είναι ενεργοποιημένος είτε είναι απενεργοποιημένος.

Για την άμεση ενεργοποίηση του πολύ χαμηλού φωτισμού (LOW), πατήστε παρατεταμένα τον διακόπτη ενεργοποίησης όταν ο φακός είναι απενεργοποιημένος.

08. Διαθέτει λειτουργία μνήμης και ο φακός θα μεταβεί αυτόματα στην τελευταία χρησιμοποιούμενη ένταση όταν ενεργοποιηθεί ξανά. Η ένταση TURBO Και οι ειδικές φωτεινότητες Strobe>SOS>Beacon δεν υποστηρίζονται από την λειτουργία της μνήμης.

09. Η λειτουργία κλειδώματος προστατεύει από ατυχή ενεργοποίηση. Και οι δύο διακόπτες του φακού κλειδώνουν και έτσι ο φακός μπορεί να αποθηκευτεί με ασφάλεια στο σακίδιο ή την βαλίτσα.

10. Διπλό σύστημα ψύξης. Ο ρυθμιστής της θερμοκρασίας που διαθέτει ο TM39 μπορεί να χαμηλώσει αυτόματα την ένταση φωτισμού όταν η θερμοκρασία φθάσει ή ξεπεράσει τους 60° Κελσίου.

Τα πτερύγια ψύξης επίσης, έχουν σχεδιαστεί ώστε να επιτυγχάνεται η καλύτερη διάχυση της παραγόμενης θερμότητας.

11. Ενσωματώνει ένα έξυπνο κύκλωμα φόρτισης της μπαταρίας.

12. Το ελαστικό κάλυμμα της θύρας φόρτισης παρέχει εξαιρετική κάλυψη από το νερό την σκόνη και τα χτυπήματα έτσι ώστε ο χρήστης να μπορεί να λειτουργεί άνετα στο δύσκολο και απαιτητικό εξωτερικό περιβάλλον.

13. Οι επιχρυσωμένες επαφές εξασφαλίζουν αποτελεσματική επαφή.

14. Το πακέτο μπαταρία (όλος ο κορμός) NBP68HD, ελέγχεται με ακρίβεια από ένα σύστημα ελέγχου μπαταρίας και διαθέτει πολύ μεγάλη χωρητικότητα που φθάνει τις 98Wh που ισούται με 8 μπαταρίες των 3400 mAh

15. Το πακέτο μπαταρία NBP68HD μπορεί να φορτιστεί ανεξάρτητα από τον φακό, καθώς επίσης είναι συμβατό και με ταχυφορτιστή (ως επιπλέον αξεσουάρ)

16. Μπορεί να προσαρμοστεί σε τρίποδα και να χρησιμοποιηθεί ως σταθερός φωτισμός χάρη στην κοινή για τους τρίποδες υποδοχή που διαθέτει στο σώμα του.

17. Συνοδεύεται από ποιοτικό ιμάντα μεταφοράς που αυξάνει την εργονομία και την άνεση για παρατεταμένης διάρκειας λειτουργία του φακού.

18. Πιστοποιημένος με βαθμό IP68 μπορεί να χρησιμοποιηθεί σε κάθε είδος καιρικές συνθήκες. Είναι υποβρύχιος έως 2 μέτρα βάθος νερού και ανθεκτικός σε πτώσεις από ύψος έως και 1 μέτρου.

19. Η κατασκευή του είναι εξαιρετική τόσο στα υλικά όσο και στην ακρίβεια και λεπτομέρεια της.

20. Τεχνικά χαρακτηριστικά

21. Γενικά χαρακτηριστικά

– Ενσωματώνει ένα LED LUMINUS SBT-90 GEN2 με μέγιστη απόδοση που φθάνει τα 5200 Lumens

– Η μέγιστη ένταση της δέσμης φθάνει τα 562500 κεριά και την απόσταση των 1500 μέτρων.

– Η πολυχρηστική οθόνη OLED αναφέρει τα Lumens, τα Volt, Τη διάρκεια, Τη θερμοκρασία κ.α.

– Η λειτουργία ελέγχου της θερμοκρασίας προστατεύει από την υπερθέρμανση

– Το έξυπνο κύκλωμα φόρτισης εξασφαλίζει μία ασφαλή διαδικασία φόρτισης.

– Το υψηλής απόδοσης ηλεκτρονικό κύκλωμα παρέχει σταθερή απόδοση.

– Οι δύο πλάγιοι διακόπτες ελέγχουν τα τέσσερα (4) επίπεδα φωτεινότητας και τις τρεις (3) ειδικές φωτεινότητες.

– Το οπτικό του σύστημα (καθρέπτης) συνδυάζει την τεχνολογία “Ψηφιακών Οπτικών Ακρίβειας” και “Κρυστάλλινη επίστρωση”

- Η εξαιρετική διάχυση της θερμοκρασία βοηθά γενικά στην καλύτερη λειτουργία του φακού.
 - Το κρύσταλλο του φακού διαθέτει αντιχαρακτική επίστρωση και στις δύο πλευρές του.
 - Είναι κατασκευασμένος από κράμα αλουμινίου αεροναυπηγικής ποιότητας
 - Το εξωτερικό φινίρισμα γίνεται με σκληρή ανοδίωση στρατιωτικών προδιαγραφών HAIII
 - Είναι βαθμολογημένος με IP68 (Υποβρύχιος έως και 2 μέτρα βάθος)
-

Χαρακτηριστικά

ΕΓΓΥΗΣΗ: ΕΓΓΥΗΣΗ ΚΑΤΑΣΚΕΥΑΣΤΗ 60

The document was created on: Ιανουάριος 9, 2025