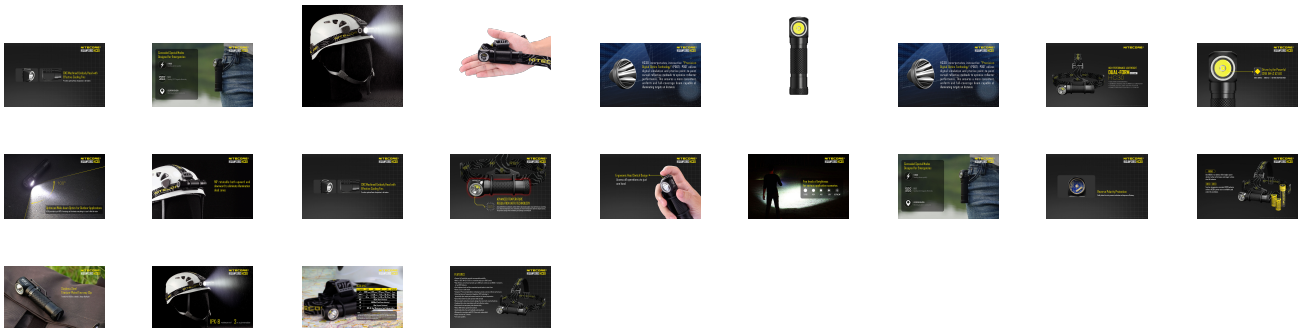




ΦΑΚΟΣ LED NITECORE HEADLAMP HC30, ΚΕΦΑΛΗΣ

€49.92

[Αγορά](#)



Περιγραφή

ΦΑΚΟΣ LED NITECORE HEADLAMP HC30, ΚΕΦΑΛΗΣ Υψηλής απόδοσης, ελαφριάς κατασκευής διπλής χρήσης φακός κεφαλής που ενσωματώνει την τεχνολογία (ATR) για τον έλεγχο της εσωτερικής θερμοκρασίας του. Αποσπάζεται από τον ιμάντα του και μπορεί να χρησιμοποιηθεί ως φακός χειρός με την ιδιαίτερη δυνατότητα που του δίνει το σχήμα του (Γάμα). Χρησιμοποιεί ένα πάρα πολύ ισχυρό LED που σε συνδυασμό με το εξαιρετικό κάτοπτρο αποδίδει σταθερή, πυκνή δέσμη σε μεγάλη απόσταση που ταυτόχρονα έχει γωνία φωτισμού 100°. Περιστρέφεται στη βάση του στον κάθετο άξονα κατά 90°. Ενιαίο σώμα κατασκευασμένο με τεχνολογία CNC με πτερύγια απαγωγής της θερμότητας. Εργονομικός διακόπτης λειτουργίας στην κεφαλή του για την χρήση με το ένα χέρι. Πέντε επίπεδα φωτεινότητας (Ultralow, Low, Mid, High, Turbo) και τρεις ειδικές λειτουργίες (Strobe, SOS, Location Beacon). Προστασία από ανάποδη πολικότητα και κύκλωμα με επιχρυσωμένες επαφές για την αποφυγή της οξείδωσης και αύξηση της απόδοσης. Μπορεί να λειτουργήσει με μία μπαταρία 18650 ή με δύο μπαταρίες CR123. Συνοδεύεται από ασάλινο κλιπ με επίστρωση Τιτανίου.

- Συμπαγές, πλήρως μεταλλικό σώμα παρέχει αξεπέραστη χρηστικότητα.
- Χρησιμοποιεί ένα LED CREE XM-L2 με μέγιστη απόδοση μέχρι και 1000lumens
- Κύκλωμα υψηλής απόδοσης παρέχει μέχρι και 330 ώρες λειτουργίας λειτουργώντας με μία μπαταρία 18650 ή με δύο μπαταρίες CR123
- Πέντε επίπεδα φωτεινότητας και τρεις ειδικές λειτουργίες
- Άμεση πρόσβαση στον πολύ ισχυρό φωτισμό (Turbo)
- Ενσωματώνει την καινοτόμο τεχνολογία υψηλής ακρίβειας των οπτικών
- Διαθέτει την τεχνολογία (ATR) που ελέγχει την εσωτερική θερμοκρασία και ρυθμίζει δυναμικά την ένταση ώστε η θερμοκρασία να παραμένει σε επιτρεπτό επίπεδο.
- Ειδικός διακόπτης στην κεφαλή του φακού για εύκολη χρήση με το ένα χέρι.
- Η προστασία από ανάποδη πολικότητα προλαμβάνει βλάβες από λανθασμένη τοποθέτηση των μπαταριών
- Σκληρυμένο εξαιρετικά καθαρό κρύσταλλο με αντι-ανακλαστική επίστρωση.
- Κατασκευασμένος από κράμα αλουμινίου αεροναυπηγικής ποιότητας.
- Εξαιρετική ανοδίσωση στρατιωτικών προδιαγραφών HAIII
- Άνετος, αντιολισθητικός, αναπνέων ιμάντας κεφαλής κατασκευασμένος από συνθετικό υλικό.
- Αδιάβροχος σύμφωνα με το

πρότυπο IPX8 (υποβρύχιος έως και 2 μέτρα βάθος) - Ανθεκτικός σε πτώσεις έως και από 1,5 μέτρα ύψος. - Ικανότητα στήριξης στην ουρά του.

Χαρακτηριστικά

ΕΓΓΥΗΣΗ:

ΕΓΓΥΗΣΗ ΚΑΤΑΣΚΕΥΑΣΤΗ 60 μήνες

The document was created on: Ιανουάριος 9, 2025