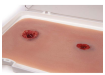




Εκπαιδευτικό Βαλλιστικό Τραύμα Εισόδου & Εξόδου

€282.00

Αγορά



Περιγραφή

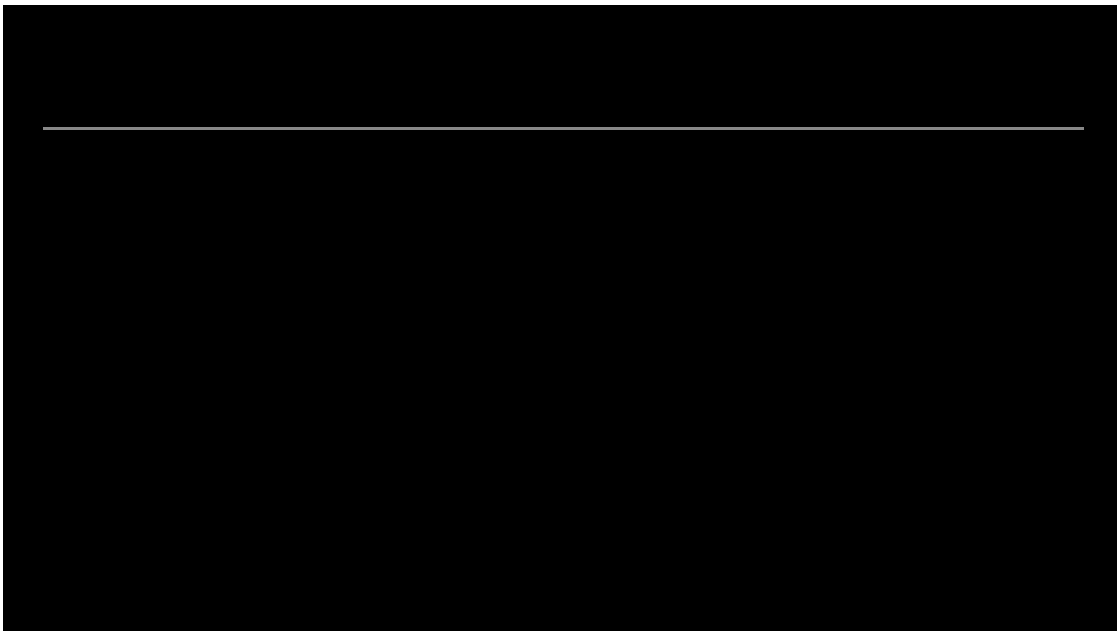
Αυτό το ομοίωμα δείχνει ένα βαλλιστικό τραύμα εισόδου και εξόδου. Το ομοίωμα μπορεί να τυλιχτεί γύρω από το ανθρώπινο χέρι έτσι ώστε να ταιριάζουν οι δυο τρύπες του. Στο πίσω μέρος του περιλαμβάνει υποδοχή για σύνδεση με αντλία παροχής εκπαιδευτικού αίματος.

Το ομοίωμα προσκολλάται στο ανθρώπινο δέρμα ή σε ένα εκπαιδευτικό ανδρείκελο, παρόλα αυτά, για καλύτερη και μεγαλύτερη διάρκεια μπορείτε να προμηθευτείτε από το κατάστημα μας την [ειδική κόλλα συγκόλλησης](#). Διατίθεται εντός κουτιού αποθήκευσης.

Τεχνικά χαρακτηριστικά:

- Μέγεθος ομοιώματος: περίπου. 28,5 x 15 x 1,5 cm

Τα ομοιώματα της εταιρείας **Erlor-Zimmer** είναι εξαιρετης ποιότητας και απίστευτης ρεαλιστικότητας, γεγονός το οποίο καθιστά την εκπαίδευση εντελώς αληθοφανή. Αυτή η ποιότητα, ρεαλιστικότητα και προσαρμοστικότητα, καθιστά τα ομοιώματα προσομοίωσης τραυμάτων της Erlor-Zimmer ως την πρώτη επιλογή των εκπαιδευτών σε σενάρια εκπαίδευσης χωρίς περιορισμούς.



Χαρακτηριστικά

ΕΓΓΥΗΣΗ:
ΕΓΓΥΗΣΗ ΚΑΤΑΣΚΕΥΑΣΤΗ ΤΡΙΩΝ (3)
ΕΤΩΝ

The document was created on: Ιανουάριος 9, 2025