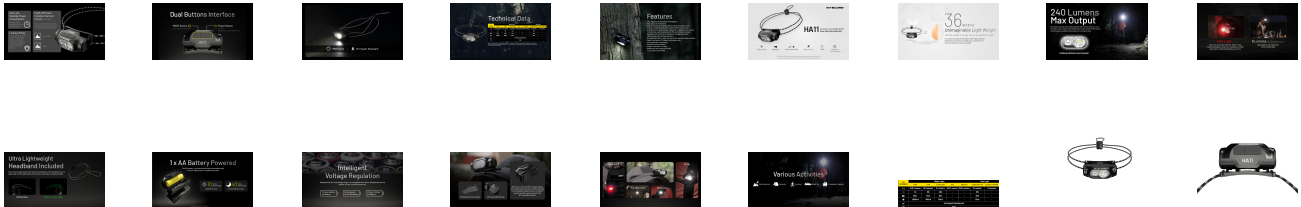


ΦΑΚΟΣ LED NITECORE HEADLAMP HA11



€20.08

[Αγορά](#)



Περιγραφή

ΦΑΚΟΣ LED NITECORE HEADLAMP HA11

01. Εξαιρετικά ελαφρύς φακός κεφαλής με δύο πηγές φωτισμού.

- Μέγιστη φωτεινότητα 240 Lumens
- Μέγιστη απόσταση 90 μέτρα
- Πολυχρηστικό κλιπ
- Πολύ χαμηλό βάρος 36g
- Βαθμολογία προστασίας IP66
- Μέγιστη διάρκεια λειτουργίας 40 ώρες

02. Αδιανόητα ελαφρύς ! Το μισό βάρος από ένα αυγό (Βάση και Ιμάντας περιλαμβάνονται)

Μόλις 36g , κατασκευασμένος από ειδικό PC πλαστικό υλικό με αντοχή στα χτυπήματα και τη χαμηλή θερμοκρασία, επιτρέποντας στον χρήστη να τον φορά για μεγάλο χρονικό διάστημα χωρίς να αισθάνεται το βάρος του.
Διαστάσεις: 61,5mm x 36,2mm x 28,9mm

03. Μέγιστη φωτεινότητα που φθάνει τα 240 Lumens

Χρησιμοποιώντας ένα ενιαίο οπτικό σύστημα με διάφορες πτυχές, καταφέρνει να αποδώσει μέγιστη φωτεινότητα που φθάνει τα 240 Lumens με μέγιστη απόσταση τα 90 μέτρα, πετυχαίνοντας εξαιρετική απόδοση με αυτό το πολύ μικρό μέγεθος.

04. Κόκκινος φωτισμός

Με δυνατότητα άμεσης ενεργοποίησης, ιδανικός για έλεγχο χάρτη, για έκτακτη ανάγκη, για αστρο-παρατήρηση, για παρατήρηση άγριας ζωής, για νυχτερινή φωτογράφιση και πολλές άλλες δραστηριότητες.

Πολύ χαμηλή ένταση φωτισμού με 6 Lumens

Ιδανικός φωτισμός για το σκοτάδι χωρίς όμως να είναι έντονος .

05. Εξαιρετικά ελαφρύς ιμάντας για προσαρμογή στο κεφάλι.

Με τον πλεκτό σχεδιασμό και τα αντανακλαστικά και φωσφορίζοντα χαρακτηριστικά, λειτουργεί ως προειδοποίηση πεζών και οχημάτων, εξυπηρετώντας την ασφάλειά σας τη νύχτα.

– Ανακλαστικός

– Φωσφορίζει στο σκοτάδι

06. Τροφοδοτείται από μία μπαταρία μεγέθους AA .

Οι μπαταρίες μεγέθους AA είναι οικονομικές και εύκολο να βρεθούν , ικανές να αντικατασταθούν γρήγορα για να συμπληρώσουν την ενέργεια.

07. Έξυπνη ρύθμιση της τάσης

Σχεδιασμένος με ευρύ φάσμα τάσης, είναι συμβατός με διάφορες μπαταρίες AA, όπως αλκαλικές, Ni-MH και μπαταρίες λιθίου.

– Αλκαλικές μπαταρίες AA μίας χρήσης

– Επαναφορτιζόμενες μπαταρίες AA Ni-MH

– Μπαταρίες AA Λιθίου μίας χρήσης

08. Τον φακό συνοδεύει ένα πολυχρηστικό κλιπ .

Το κλιπ προσαρμόζετε στην βάση του φακού αφού έχει αφαιρεθεί ο ιμάντας και επιτρέπει την τοποθέτηση του σε

γείσο καπέλου, να περιστραφεί κατά 360°

09. Με το πολυχρηστικό κλιπ μπορεί ο φακός να τοποθετηθεί σε

– Σακίδιο πλάτης

– Στον γείσο καπέλου

– Σε επιχειρησιακό γιλέκο

– Σε ιμάντα τσάντας

10. Πολλαπλές δραστηριότητες

– Νυχτερινό τρέξιμο

– Κάμπινγκ

– Πεζοπορία

– Ταξίδια

– Φωτισμός έκτακτης ανάγκης

11. Προσιτό και εύκολο περιβάλλον διαχείρισης με δύο κομβία.

– Κομβίο λειτουργιών , εναλλαγή στην πηγή φωτισμού

– Κομβίο ισχύος, ενεργοποίηση / απενεργοποίησης και επιλογή έντασης φωτισμού

12. Εξαιρετικά χαμηλή κατανάλωση ρεύματος κατά την διάρκεια της αναμονής.

Με μία μπαταρία πλήρως φορτισμένη η διάρκεια αναμονής φθάνει τις 365 ημέρες.

Λειτουργία κλειδώματος.

Στην λειτουργία αυτή και τα δύο κομβία είναι ανενεργά για προστασία από ατυχή

ενεργοποίηση κατά την μεταφορά.

Υψηλής απόδοσης κύκλωμα σταθερού ρεύματος (χωρίς αναβοσβήματα)

Ο σταθερός φωτισμός χωρίς αναβοσβήματα παρέχει μία άνετη εμπειρία θέασης.

13. Βαθμολογία προστασίας IP66 τον καθιστά αδιάβροχο στην βροχή και ανθεκτικό σε πτώσεις έως και από ένα μέτρο ύψος.

14. Πίνακας τεχνικών στοιχείων

Τα αναγραφόμενα δεδομένα στον πίνακα τεχνικών στοιχείων έχουν μετρηθεί με την χρήση μίας αλκαλικής μπαταρίας AA σύμφωνα με τα διεθνή πρότυπα μέτρησης των φακών ANSI/NEMA FL1. Τα δεδομένα μπορεί να διαφέρουν στην χρήση στον πραγματικό κόσμο εξαιτίας της χρήσης διαφορετικής μπαταρίας και των περιβαλλοντικών συνθηκών

15. Γενικά χαρακτηριστικά

- Εξαιρετικά ελαφρύς φακός κεφαλής με δύο πηγές φωτισμού και τροφοδοσία από μία μπαταρία AA
- Μέγιστη ένταση φωτισμού 240 Lumens
- Κόκκινος φωτισμός σχεδιασμένος για την διατήρηση της νυχτερινής όρασης
- Χρησιμοποιεί ένα ενιαίο κάτοπτρο με πολλές πτυχές
- Συμβατός με ένα μεγάλο εύρος τάσεων έτσι ώστε να είναι συμβατός με πολλών ειδών μπαταρίες όπως Αλκαλικές , Ni-MH και Λιθίου.
- Σχεδιασμένος με δύο κομβία διαφορετικού σχήματος και αίσθησης στην αφή έτσι ώστε ο χειρισμός να είναι εύκολος με το ένα χέρι.
- Τρία (3) επίπεδα έντασης φωτισμού, Δύο (2) πηγές φωτισμού και Τρεις (3) ειδικές λειτουργίες φωτισμού
- Κατασκευασμένος από ειδικό PC πλαστικό υλικό με αντοχή στα χτυπήματα και την χαμηλή θερμοκρασία
- Μικρό μέγεθος και χαμηλό βάρος
- Αδιάβροχος και ανθεκτικός στην σκόνη βαθμολογημένος με IP66

Χαρακτηριστικά

ΕΓΓΥΗΣΗ: ΕΓΓΥΗΣΗ ΚΑΤΑΣΚΕΥΑΣΤΗ 60

The document was created on: Ιανουάριος 9, 2025