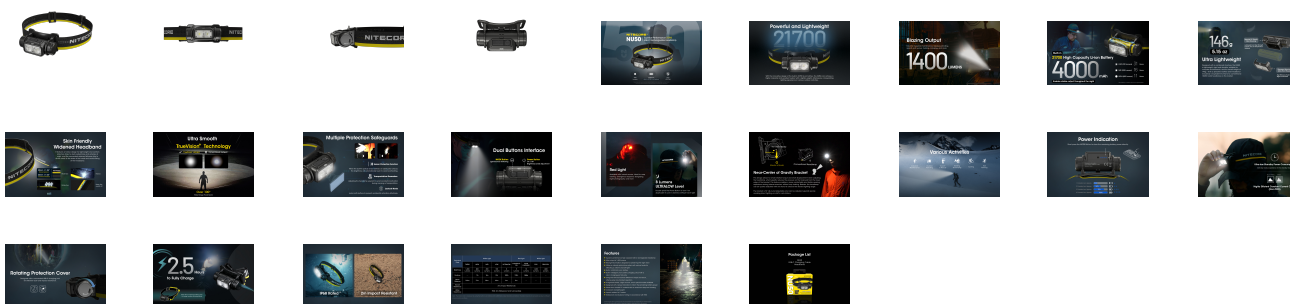




ΦΑΚΟΣ LED NITECORE HEADLAMP NU50, 1400Lm , 5000ma

€64.44

[Αγορά](#)



Περιγραφή

01. NITECORE NU50 Επαναφορτιζόμενος φακός κεφαλής εξαιρετικής απόδοσης με θύρα φόρτισης USB-C
- Μέγιστη ισχύς φωτισμού 1400 Lumens
 - Ενσωματωμένη επαναφορτιζόμενη μπαταρία ιόντων λιθίου (Li-ion) 21700 / 4000mAh
 - Βάρος μόνο 146g

** Αυτές οι εικόνες είναι μόνο για καθοδηγητικούς σκοπούς, το πραγματικό αποτέλεσμα μπορεί να διαφέρει ανάλογα με τους περιβαλλοντικούς παράγοντες. Αποτελούν πνευματική ιδιοκτησία της NITECORE. Όλα τα δικαιώματα για την ανάληψη νομικών ενεργειών διατηρούνται.*

02. Πολύ Ισχυρός & Ελαφρύς

Με τον καινοτόμο σχεδιασμό της ενσωματωμένης μπαταρίας ιόντων λιθίου 21700, ο NU50 επιτυγχάνει υψηλότερη χωρητικότητα και εξαιρετική απόδοση με μικρότερο βάρος, προσφέροντάς σας μια μακράς διάρκειας εμπειρία φωτισμού σε διάφορες υπαίθριες δραστηριότητες.

03. Εκτυφλωτική απόδοση 1400 LUMENS !

Ιδανικός για βιομηχανική συντήρηση, περιπολίες σε εξωτερικούς χώρους, έρευνα και διάσωση, πεζοπορία, κάμπινγκ και πολλά άλλα.

04. Ενσωματωμένη επαναφορτιζόμενη μπαταρία Li-ion 21700 μεγάλης χωρητικότητας 4000mAh παρέχει σταθερό φωτισμό όλο το βράδυ.

- Διάρκεια λειτουργίας στην χαμηλή ένταση (Low 100 Lumens) ———> 38 ώρες
- Διάρκεια λειτουργίας στην μεσαία ένταση (Mid 300 Lumens) ———> 16 ώρες
- Διάρκεια λειτουργίας στην υψηλή ένταση (High 600 Lumens) ———> 11 ώρες

* Η μπαταρία είναι ενσωματωμένη και δεν αντικαθίσταται

05. Εξαιρετικά ελαφρύς !

Σχεδιασμένο με συνδυασμένη δομή, το NU50 είναι ελαφρύ, άκαμπτο και ανθεκτικό, κατάλληλο για σύνθετα περιβάλλοντα, και το συνολικό βάρος του 146g (βάση, μπαταρία και ιμάντας κεφαλής περιλαμβάνεται) είναι ισοδύναμο με αυτό ενός συμβατικού 18650 μεταλλικών προβολέων της αγοράς.

Ειδικό πλαστικό PC πίσω σώμα

- Ελαφρύ και υψηλής αντοχής
- Κρούση και χαμηλή θερμοκρασία

Εμπρόσθιο κάλυμμα από κράμα αλουμινίου

- Υψηλής απόδοσης διάχυση θερμότητας
- Άκαμπτο και ανθεκτικό

06. Φιλικός προς το δέρμα φαρδύς ελαστικός ιμάντας κεφαλής.

Διαθέτει διάτρητο σχεδιασμό για χαμηλό βάρος και άνεση, αντανακλαστικές λωρίδες για να προειδοποιεί τους πεζούς και τα οχήματα τη νύχτα, και την κρυφή διευρυμένη λωρίδα σιλικόνης για να εκτρέπει τον ιδρώτα στα πλάγια του κεφαλιού και αποφεύγεται η ολίσηση του ιμάντα κεφαλής.

- Διευρυμένος (φαρδύς) ιμάντας 32mm . Οι κοινοί ιμάντες είναι περίπου 26mm
- Διάτρητος σχεδιασμός του ιμάντα
- Ανακλαστικές λωρίδες.
- Ειδική λωρίδα σιλικόνης που εκτρέπει τον ιδρώτα από το πρόσωπο.

07. Εξαιρετικά απαλός φωτισμός με την χρήση της τεχνολογίας TRUEVISION+ Μεγάλη γωνία φωτισμού που φθάνει τις 100 μοίρες.

08. Ο NITECORE NU50 χρησιμοποιεί ένα οπτικό σύστημα ενιαίου σώματος που ανακλά πάνω από το 94% του παραγόμενου φωτισμού και είναι ειδικά σχεδιασμένο για την ανάκλαση ομοιόμορφου και απαλού φωτισμού με ταυτόχρονη εκπομπή συγκεντρωτικού και διάχυτου φωτισμού. Είναι ο ιδανικός φωτισμός για την παρατήρηση του δρόμου μπροστά και την ταυτόχρονη εμφάνιση των πινακίδων που βρίσκονται στα πλάγια αυτού.

09. Διαθέτει πολλές ασφαλιστικές δικλείδες .

- Λειτουργία προστασίας αισθητήρα

Όταν ο ενσωματωμένος οπτικός αισθητήρας ανιχνεύσει ένα εμπόδιο μπροστά, η φωτεινότητα θα μειωθεί αυτόματα για να αποφευχθεί η υπερθέρμανση.

- Εγγύηση κατά την μεταφορά

Ρύθμιση του προβολέα προς τα πάνω για την αποφυγή τυχαίας ενεργοποίησης κατά τη μετακίνηση ή τη μεταφορά.

- Λειτουργία κλειδώματος

Κλειδώνει και τα δύο κουμπιά για να αποτρέψει αποτελεσματικά την τυχαία ενεργοποίηση.

10. Περιβάλλον λειτουργίας με δύο διακόπτες

- Κομβίο ισχύος

Ενεργοποίηση / Απενεργοποίηση

Ρύθμιση έντασης φωτισμού

– Κομβίο λειτουργιών
Επιλογή πηγής φωτισμού

11. Κόκκινος φωτισμός.

Ιδανικός για διάβασμα χάρτη , ανταπόκριση σε έκτακτη ανάγκη , παρατήρηση άγριας ζωής, παρατήρηση έναστρου ουρανού, νυχτερινή φωτογράφιση και πολλές άλλες χρήσεις.
Πολύ χαμηλός λευκός φωτισμός 8 Lumens
Πρόσβαση με διπλό πάτημα του κομβίου ισχύος . Ιδανικός φωτισμός για το σκοτάδι όταν ο δυνατός φωτισμός είναι περιττός.

12. Το κέντρο βάρους του φακού περιστρέφεται γύρω από τον άξονα του.

Αυτός ο σχεδιασμός επιτρέπει μικρή ροπή περιστροφής και σύντομη μετατόπιση κατά τη ρύθμιση του φακού, η οποία μειώνει σημαντικά την πίεση στο μέτωπο από το κάτω άκρο του βραχίονα, ώστε να επιτυγχάνεται μια πιο σταθερή και άνετη εμπειρία χωρίς τρέμουλο κατά τη διάρκεια έντονης άσκησης. Εκτός αυτού, μπορεί να ρυθμιστεί γρήγορα με το ένα χέρι για να επιλεγεί η επιθυμητή γωνία φωτισμού .

Η βάση στήριξης μπορεί να περιστραφεί κατά 72 μοίρες και μπορεί να μετακινηθεί προς τα επάνω γρήγορα ώστε να αποφευχθεί ο άμεσος φωτισμός του προσωπικού στα σημεία βοήθειας.

13. Η χρήση του φακού περιλαμβάνει πολλές δραστηριότητες

- Πεζοπορία
- Κάμπινγκ
- Τρέξιμο σε ορεινά μονοπάτια
- Νυχτερινό τρέξιμο
- Περιπολία
- Βιομηχανική συντήρηση

14. Ενδεικτικές λυχνίες ισχύος

Σύντομο πάτημα του κομβίου λειτουργιών (Mode) καταδεικνύει την ενέργεια που έχει απομείνει στην μπαταρία.

- Μία (1) ενδεικτική λυχνία αναμμένη σημαίνει ότι η ενέργεια βρίσκεται κοντά στο 25%
- Δύο (2) ενδεικτικές λυχνίες αναμμένες σημαίνουν ότι η ενέργεια βρίσκεται κοντά στο 50%
- Τρεις (3) ενδεικτικές λυχνίες αναμμένες σημαίνουν ότι η ενέργεια βρίσκεται κοντά στο 75%
- Τέσσερις (4) ενδεικτικές λυχνίες αναμμένες σημαίνουν ότι η ενέργεια βρίσκεται κοντά στο 100%

15. Εξαιρετικά χαμηλή κατανάλωση κατά την κατάσταση αναμονής.

Μπορεί να παραμείνει σε κατάσταση αναμονής μέχρι και 365 ημέρες

Διαθέτει κύκλωμα σταθερού ρεύματος υψηλής απόδοσης .

Η σταθερότητα της φωτεινής δέσμης χωρίς αναβοσβήματα εξασφαλίζει την άνετη οπτική εμπειρία.

16. Περιστρεφόμενο κάλυμμα θύρας φόρτισης για προστασία.

Ο σχεδιασμός της κρυφής θύρας φόρτισης προστατεύει αποτελεσματικά από την σκόνη

και τα χτυπήματα.

17. Πλήρης φόρτιση μέσα σε 2,5 ώρες

Ο NU50 είναι ικανός να χρησιμοποιείται ενώ ταυτόχρονα είναι συνδεδεμένος για φόρτιση.
– Στο μέλλον θα υπάρξει προαιρετικό αξεσουάρ για την αύξηση της διάρκειας λειτουργίας.

18. Βαθμολογημένος με IP68 και ανθεκτικός σε πτώσεις έως και από 2 μέτρα ύψος.

19. Πίνακας τεχνικών χαρακτηριστικών

Σημείωση: Τα αναφερόμενα δεδομένα έχουν μετρηθεί με τη χρήση της ενσωματωμένης μπαταρίας ιόντων λιθίου (3,6V 4.000mAh) σε εργαστηριακές συνθήκες.

Τα δεδομένα ενδέχεται να διαφέρουν σε πραγματική χρήση λόγω διαφορετικών περιβαλλοντικών συνθηκών.

20. Γενικά χαρακτηριστικά

– Υψηλής απόδοσης, μεγάλης χωρητικότητας, επαναφορτιζόμενος φακός κεφαλής με θύρα USB-C

– Μέγιστη ισχύς φωτισμού 1400 Lumens

– Κόκκινος φωτισμός σχεδιασμένος για την διατήρηση της νυχτερινής όρασης

– Διαθέτει ένα οπτικό σύστημα ενιαίου σώματος με διάφορες πτυχές ώστε να αντανakλάται ένας ομοιόμορφος και απαλός φωτισμός.

– Ενσωματωμένη επαναφορτιζόμενη μπαταρία Li-ion χωρητικότητας 4000mAh

– Ενσωματωμένο έξυπνο κύκλωμα φόρτισης μπαταριών Li-ion με θύρα φόρτισης USB-C (5V -2A)

– Σχεδιασμένος με δύο κομβία, διαφορετικά σε σχήμα και υφή, προσφέροντας εύκολη χρήση με το ένα χέρι.

– Πέντε (5) επίπεδα φωτισμού, δύο (2) πηγές φωτισμού και Τρεις (3) ειδικές φωτεινότητες

– Σχεδιασμός με 4 ενδεικτικές λυχνίες που καταδεικνύουν την ενέργεια που έχει απομείνει στην μπαταρία.

– Κατασκευασμένος από ανθεκτικά πολυκαρβονικά (PC) υλικά με κέλυφος αλουμινίου μπροστά.

– Συμπαγές μέγεθος και ελαφριά κατασκευή

– Ανθεκτικός σε πτώσεις έως και από 2 μέτρα ύψος

– Αδιάβροχος και ανθεκτικός στην σκόνη βαθμολογημένος σύμφωνα με το πρότυπο IP68

** Αυτές οι εικόνες είναι μόνο για καθοδηγητικούς σκοπούς, το πραγματικό αποτέλεσμα μπορεί να διαφέρει ανάλογα με τους περιβαλλοντικούς παράγοντες. Αποτελούν πνευματική ιδιοκτησία της NITECORE. Όλα τα δικαιώματα για την ανάληψη νομικών ενεργειών διατηρούνται.*

21. Περιεχόμενα συσκευασίας

– Φακός NITECORE NU50

– Καλώδιο φόρτισης USB-C

– Ελαστικός ιμάντας κεφαλής

Χαρακτηριστικά

ΕΓΓΥΗΣΗ: ΕΓΓΥΗΣΗ ΚΑΤΑΣΚΕΥΑΣΤΗ 24

The document was created on: Ιανουάριος 9, 2025