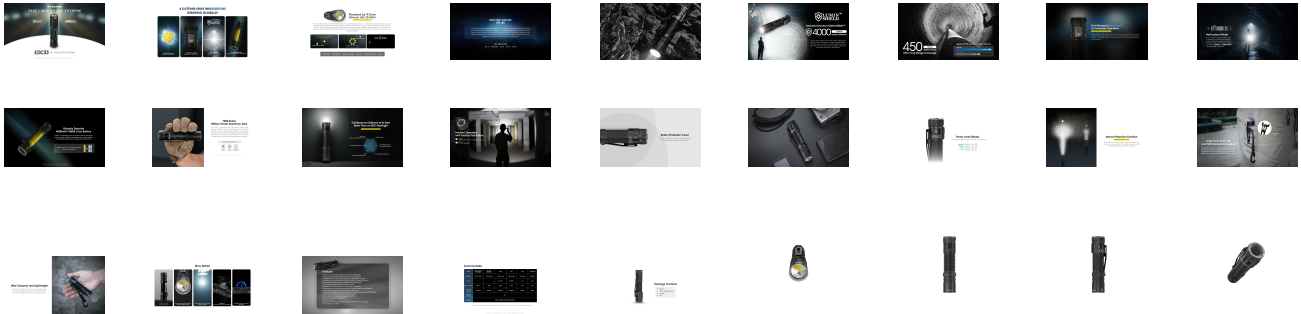




ΦΑΚΟΣ LED NITECORE EDC33, 4000Lumens, UHi LED

€68.47

[Αγορά](#)



Περιγραφή

01. NITECORE EDC33 Επιχειρησιακός Φακός Καθημερινής Χρήσης (Every-Day Carry)

Φθάνει τον φωτισμό στα άκρα !

- LUMIN SHIELD™
- Χρησιμοποιεί UHi Led

02. Τέσσερις (4) καινοτομίες που παρουσιάζονται σε παγκόσμιο επίπεδο πρώτη φορά !

- Κορυφαία απόδοση με την νέο LED UHi20 με τους εννέα (9) πυρήνες
- Απρόσκοπτη λειτουργία με το σύστημα Rapid Lock™ για γρήγορο κλείδωμα
- Άμεση άμυνα με την λειτουργία Lumin Shield™ 4000-Lumens για ενισχυμένη προστασία
- Πολύ μεγάλη χωρητικότητα, ενσωματώνει την μεγαλύτερη μπαταρία 18650 με 4000mAh

03. Τροφοδοτείται από το νέο LED 9 πυρήνων NiteLab UHi20 Max

(Εκκρεμεί δίπλωμα ευρεσιτεχνίας στην Κίνα, την ΕΕ και τις ΗΠΑ)

Το LED UHi 20 MAX αποτελεί το πρώτο στο είδος του στη βιομηχανία φορητού φωτισμού – μια επαγγελματικά κατασκευασμένη μονάδα με ολοκληρωμένη σχεδίαση πολλαπλών

πυρήνων για ανώτερες επιδόσεις. Χρησιμοποιώντας την τεχνολογία ενοποίησης UHi Fusion, συνδυάζει ένα μικρό αλλά υψηλής έντασης κύριο πυρήνα με 8 βοηθητικούς πυρήνες τοποθετημένους μαζί σε ένα μόνο LED, προσφέροντας κάλυψη μεγάλης εμβέλειας, ακραία φωτεινότητα και ευέλικτη διαμόρφωση δέσμης. Χάρη στην επεξεργασία Supreme White Color Consistency™, μπορεί να εκπέμπει καθαρότερο και πιο απαλό λευκό φως.

04. Εξαιρετικά υψηλής έντασης UHi LED

Τόσο η NiteLab όσο και η NITECORE ανήκουν στη SYSMAX, η οποία είναι αφιερωμένη στην εξερεύνηση της τεχνολογίας LED για την επανεφεύρεση των λύσεων LED για φακούς. Η NiteLab συνεργάζεται με έναν βιομηχανικό εταίρο για την από κοινού ανάπτυξη της σειράς LED UHi, ειδικά σχεδιασμένη για φακούς. Διαθέτοντας υψηλή πυκνότητα φωτός και υψηλή ένταση δέσμης, η σειρά UHi LED χρησιμοποιεί τη στρογγυλή επιφάνεια εκπομπής φωτός (LES) για να επιτύχει βέλτιστο αποτέλεσμα φωτισμού και απόσταση δέσμης, η οποία προκαλεί το αδύνατο και ξεκινά μια νέα εποχή για τους φακούς LED.

05. χωρίς λόγια !

06. LUMIN SHIELD™

Πρώτη παγκόσμια παρουσίαση της λειτουργίας Lumin Shield™ 4000-Lumens για άμεση προστασία Σε οποιαδήποτε λειτουργία εκτός από τη λειτουργία πλήρους κλειδώματος, πατήστε πλήρως και παρατεταμένα τον οπίσθιο επιχειρησιακό διακόπτη για να ενεργοποιήσετε το LUMIN SHIELD™. Οι 9 πυρήνες LED λειτουργούν άμεσα για να δημιουργήσουν ένα ευρύ φωτεινό τείχος με 4000 Lumens, που μοιάζει με ασπίδα για προσωπική άμυνα, προσφέροντας μία απaráμιλλη εμπειρία αυτοπροστασίας.

07. 450 Μέτρα !

Πολύ μεγάλη απόσταση κάλυψης στην λειτουργία αναζήτησης .

Αυξημένη απόσταση δέσμης περίπου 18,5%

– NITECORE EDC33 —————> 450 m

– Ανταγωνισμός —————> 380 m

08. Πρώτη κυκλοφορία του διακόπτη Rapid Lock™ για απρόσκοπτη λειτουργία

(Εκκρεμεί δίπλωμα ευρεσιτεχνίας στην Κίνα, την ΕΕ και τις ΗΠΑ)

Σύρετε τον διακόπτη Rapid Lock™ για άμεση πρόσβαση στη λειτουργία πλήρους κλειδώματος και στη λειτουργία μισού κλειδώματος ή να ξεκλειδώσετε τον φακό. Σχεδιασμένο για να αποτρέπει την τυχαία ενεργοποίηση κατά την αποθήκευση ή καθημερινή μεταφορά, ο διακόπτης Rapid Lock™ είναι κατασκευασμένος για διαισθητική χρήση, ενισχύοντας τη γρήγορη απόκριση σε κρίσιμες καταστάσεις.

09. Λειτουργία κλειδώματος κατά το ήμισυ

Όταν ο φακός είναι αναμμένος, σύρετε τον διακόπτη Rapid Lock™ προς τα πάνω ενώ

πατάτε και κρατάτε πατημένο τον επιχειρησιακό οπίσθιο διακόπτη και θα μεταβείτε στην λειτουργία κλειδώματος κατά το ήμισυ, η οποία είναι ιδανική για προσωπική ασφάλεια και επαγρύπνηση. Οι λειτουργίες SEARCH και LUMIN SHIELD™ είναι διαθέσιμες σε αυτή την λειτουργία κλειδώματος.

10. Πρώτη Παγκόσμια Παρουσίαση της μπαταρίας 18650 με 4000mAh

Κατασκευασμένη σε συνεργασία με τον βιομηχανικό συνεργάτη του κλάδου, ο EDC33 διαθέτει ενσωματωμένη επαναφορτιζόμενη μπαταρία ιόντων λιθίου 4.000mAh, προσφέροντας υψηλή χωρητικότητα 14,4Wh με ενεργειακή πυκνότητα 300mWh/g.

Μία μπαταρία ιόντων λιθίου 4.000mAh ισούται με τέσσερις (4) μπαταρίες ιόντων λιθίου CR123A

Μην ανησυχείτε ποτέ για τη διάρκεια ζωής της μπαταρίας

** Τα δεδομένα έχουν υπολογιστεί με βάση τις κοινές μπαταρίες Li-ion CR123 (1200mAh / 3V) που κυκλοφορούν στην αγορά και οι μετρήσεις έχουν γίνει στο εργαστήριο της NITECORE.*

11. Σειρά 7000

Κράμα αλουμινίου στρατιωτικών προδιαγραφών

Ο EDC33 είναι κατασκευασμένος από στρατιωτικού τύπου αλουμίνιο της σειράς 7000 (7075-T6), ένα από τα ισχυρότερα κράματα αλουμινίου που είναι διαθέσιμα. Προσφέρει 88% αύξηση στη σκληρότητα σε σχέση με το αρχικό της σειράς 6000 που χρησιμοποιείται στους συμβατικούς φακούς, εξασφαλίζοντας εξαιρετική ανθεκτικότητα και στιβαρή κατασκευή. Σε συνδυασμό με μία βαθιά χάραξη (1mm) παρέχει επίσης εξαιρετικό κράτημα κατά τη χρήση.

- Μεγάλη αντοχή
- Μεγάλη σκληρότητα
- Αντίσταση στην διάβρωση

** Τα δεδομένα έχουν υπολογιστεί από το εργαστήριο NITECORE, η σύγκριση έγινε με κράμα αλουμινίου 6061-T6.*

12. Άμυνα μεγάλου εύρους στα καλύτερα της . Περισσότερο από έναν φακό Καθημερινής Χρήσης.

(Εκκρεμεί δίπλωμα ευρεσιτεχνίας στην Κίνα, την ΕΕ και τις ΗΠΑ)

- Κατασκευή από κράμα αλουμινίου σειράς 7000 Στρατιωτικών προδιαγραφών
- Κεφαλή και Ουρά από ανοξείδωτο ατσάλι
- Φινίρισμα Σκληρής Ανοδείωσης Στρατιωτικών Προδιαγραφών HAIII
- Αντίσταση στο νερό : Υποβρύχιος έως και 2 μέτρα βάθος
- Βαθμολογία IP: IP68 (εσωτερική αντίσταση στο νερό)
- Αντοχή σε κρούση έως και από 2 μέτρα ύψος

13. Διαισθητική λειτουργία με επιχειρησιακό διακόπτη ουράς

- Μισό πάτημα: Ρύθμιση επιπέδων φωτεινότητας / Λειτουργία επιχειρησιακής αναζήτησης
- Πλήρες πάτημα : Ενεργοποίηση / Απενεργοποίηση / LUMIN SHIELD™

14. Περιστροφικό κάλυμμα προστασίας

Η θύρα φόρτισης USB-C διαθέτει κρυφό σχεδιασμό για πρόσθετη προστασία από σκόνη και χτυπήματα.

15. χωρίς λόγια !

16. Περιστροφικό κάλυμμα προστασίας

Οι 4 ενδεικτικές λυχνίες υποδεικνύουν την υπολειπόμενη ισχύ της μπαταρίας.

17. Λειτουργία προστασίας αισθητήρα

(Εκκρεμεί δίπλωμα ευρεσιτεχνίας στην Κίνα, την ΕΕ και τις ΗΠΑ)

Όταν ο ενσωματωμένος οπτικός αισθητήρας ανιχνεύσει ένα εμπόδιο μπροστά σε κοντινή απόσταση, η φωτεινότητα του φακού θα μειωθεί αυτόματα για να αποφευχθεί η υπερθέρμανση.

18. Μεγάλη οπή στο κλιπ DCP και κορδόνι 550 Paracord περιλαμβάνονται.

Σχεδιασμένο για ευκολία, το DCP (Deer Carry Pocket) κλιπ διαθέτει σχεδιασμό μεγάλης οπής, σε συνδυασμό με ένα συμπεριλαμβανόμενο υψηλής ποιότητας κορδόνι 550 paracord, επιτρέποντας στους χρήστες να αποθηκεύουν το φακό βαθιά στην τσέπη για γρήγορη ανάκτηση.

19. Εξαιρετικά συμπαγής και ελαφρύς

Γεμάτο με πολλαπλά χαρακτηριστικά αλλά εκπληκτικά ελαφρύς, αυτός ο συμπαγής φακός που ζυγίζει μόλις 127g (περιλαμβάνεται το κλιπ) είναι ιδανικός για αποθήκευση στην τσέπη κατά τη διάρκεια της καθημερινής μεταφοράς.

- Διάμετρος σωλήνα: 25,4 mm
- Μήκος: 115,60 mm
- Διάμετρος κεφαλής: 25,4 mm

20. Περισσότερες λεπτομέρειες

- Ικανότητα στήριξης στην ουρά του.
- Κρύσταλλο φακού με επίστρωση και στις δύο όψεις, ανθεκτική στις γρατζουνιές.
- Εξαιρετικά αποδοτικό σταθερό Κύκλωμα ρεύματος (Non-PWM)
- Μονάδα ATR (Ενσωματωμένη μονάδα προηγμένης ρύθμισης της θερμοκρασίας)
- Προηγμένη Τεχνολογία διακοπής ρεύματος (APC)

21. Χαρακτηριστικά

- Χρησιμοποιεί ένα LED UHi 20 MAX 9 πυρήνων με μέγιστη απόδοση 4.000 lumens

- Μέγιστη ένταση δέσμης 54.500 κεριά και μέγιστη εμβέλεια 450 μέτρα
- 4 επίπεδα φωτεινότητας για επιλογή – διαθέσιμα SEARCH και LUMIN SHIELD™
- Τροφοδοτείται από μια ενσωματωμένη μπαταρία ιόντων λιθίου 4.000mAh που παρέχει χρόνο λειτουργίας έως και 63 ώρες
- Διαθέσιμος διακόπτης Rapid Lock™ για λειτουργία μισού και πλήρους κλειδώματος
- Οι ενδεικτικές λυχνίες υποδεικνύουν την υπολειπόμενη ισχύ της μπαταρίας
- Ευφυές κύκλωμα φόρτισης της μπαταρίας Li-ion με θύρα φόρτισης USB-C
- Προηγμένη τεχνολογία APC (Advanced Power Cut-Off) για εξαιρετικά χαμηλή κατανάλωση ενέργειας σε κατάσταση αναμονής
- Εξαιρετικά αποδοτικό κύκλωμα σταθερού ρεύματος παρέχει σταθερή έξοδο
- Ενσωματωμένη μονάδα προηγμένης ρύθμισης θερμοκρασίας (ATR) (αριθ. διπλώματος ευρεσιτεχνίας ZL201510534543.6)
- Κρύσταλλο φακού με επίστρωση διπλής όψης, ανθεκτική στις γρατσουνιές
- Κατασκευασμένο από στρατιωτικού τύπου κράμα αλουμινίου 7075-T6
- Φινίρισμα σκληρής ανοδίσωσης στρατιωτικών προδιαγραφών HAIII
- Βαθμός προστασίας από νερό και σκόνη σύμφωνα με το πρότυπο IP68 (2 μέτρα βύθιση)
- Ανθεκτικότητα σε κρούση έως και από 2 μέτρα ύψος.

22. Πίνακας τεχνικών δεδομένων

23. Περιεχόμενα συσκευασίας

- Φακός NITECORE EDC33
- Καλώδιο φόρτισης USB-C
- Μεταλλικό κλιπ συγκράτησης
- Ανθεκτικό Λουράκι καρπού
- Εγχειρίδιο οδηγιών

Χαρακτηριστικά

ΕΓΓΥΗΣΗ: ΕΓΓΥΗΣΗ ΚΑΤΑΣΚΕΥΑΣΤΗ 24

The document was created on: Ιανουάριος 9, 2025