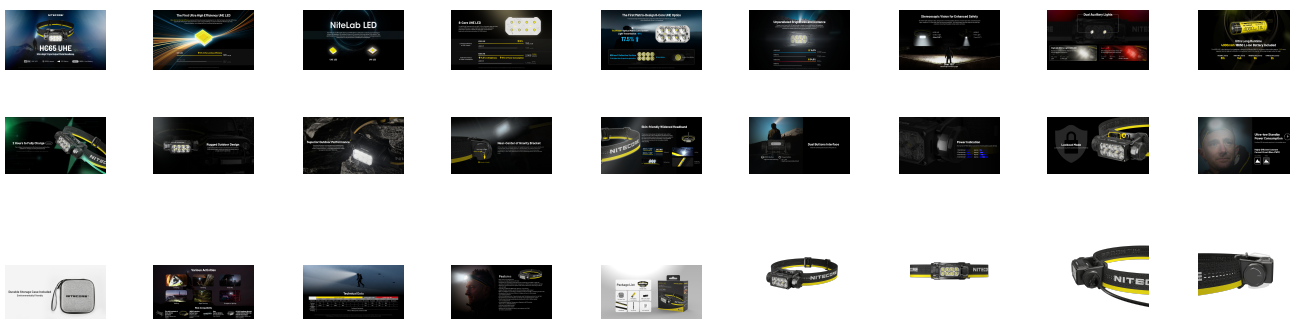


## ΦΑΚΟΣ LED NITECORE HEADLAMP HC65 UHE, 2000 Lumens



€84.60

Αγορά



## Περιγραφή

### 01. Φακός Κεφαλής Μεταλλικής Κατασκευής, Εξαιρετικά Υψηλής Απόδοσης με Τρεις πηγές φωτισμού

- Χρησιμοποιεί UHE Leds
- Μέγιστη ισχύς δέσμης που φθάνει τα 2000 Lumens
- Η μέγιστη απόσταση της δέσμης φθάνει τα 222 μέτρα
- Τροφοδοτείται από επαναφορτιζόμενη μπαταρία ιόντων λιθίου χωρητικότητας 4000mAh

*\* Αυτές οι εικόνες είναι μόνο για αναφορά, το πραγματικό αποτέλεσμα μπορεί να διαφέρει ανάλογα με τους περιβαλλοντικούς παράγοντες. Αποτελούν πνευματική ιδιοκτησία της NITECORE .*

*Όλα τα δικαιώματα για την ανάληψη νομικών ενεργειών διατηρούνται.*

### 02. Το πρώτο LED εξαιρετικά υψηλής απόδοσης UHE

Το UHE, συντομογραφία των λέξεων Ultra High Efficiency, αντιπροσωπεύει την πρωτοποριακή εξέλιξη της NiteLab σε LED που διαθέτουν εξαιρετικά υψηλή απόδοση, ειδικά σχεδιασμένα για εξοπλισμό υψηλών επιδόσεων, όπως οι προβολείς. Εξασφαλίζει αυξημένη απόδοση ανά Watt, προσφέροντας μια πιο φωτεινή, ενεργειακά αποδοτική και μακράς διάρκειας εμπειρία.

- Ένα LED UHE είναι 21% πιο αποδοτικό σε Lumens με 190 Lumens / Watt

– Ένα LED SST40 αποδίδει 157 Lumens / Watt

*\*Τα δεδομένα έχουν δοκιμαστεί χρησιμοποιώντας το HC65 V2 από το NITECORE Lab μόνο για λόγους αναφοράς.*

### 03. LED της NiteLab

Τόσο η NiteLab όσο και η NITECORE ανήκουν στη SYSMAX η οποία είναι αφιερωμένη στην εξερεύνηση της τεχνολογίας LED για την επανεφεύρεση των λύσεων LED για φακούς.

Τα LED της NiteLab αποτελούνται από δύο κύριες σειρές: UHE και UHi.

Η απόδοση τους είναι σημαντικά βελτιωμένη σε Lumens και απόσταση, σηματοδοτώντας μια ουσιαστική πρόοδο στην απόδοση των προβολέων και των φακών.

**04.** Ο HC65 UHE διαθέτει ένα LED UHE 8 πυρήνων, μια καινοτομία που βελτιστοποιεί τον φωτισμό σε κανονικά επίπεδα φωτεινότητας,

ενώ μεγιστοποιεί την απόδοση όσον αφορά την φωτεινότητα και την κατανάλωση ενέργειας σε επίπεδα αιχμής, επιτυγχάνοντας μέγιστη απόδοση 2.000 lumens.

– **Φωτεινή απόδοση στα 400 Lumens**

\* HC65 UHE βελτιωμένη απόδοση κατά 15% —> 153 Lumens / Watt

\* HC65 V2 η απόδοση του είναι —————> 133 Lumens / Watt

– **Κορυφαία απόδοση & κατανάλωση ενέργειας**

\* HC65 UHE βελτιωμένη φωτεινότητα κατά 14,3% , Μειωμένη κατανάλωση κατά 8%

—————> 19,3 Watt στα 2000 Lumens

\* HC65 V2 η απόδοση του είναι

—————> 21 Watt στα 1750 Lumens

*\*Τα δεδομένα έχουν δοκιμαστεί από το NITECORE Lab με βάση τα προϊόντα που διατίθενται στην αγορά και προσφέρονται μόνο για λόγους αναφοράς.*

### 05. Τα πρώτα κάτοπτρα UHE με σχεδιασμό Matrix 8 πυρήνων

Αυτή η λύση συμβάλλει στην ελαχιστοποίηση της απώλειας φωτισμού κατά την λειτουργία, ενώ παράλληλα ενισχύει τις ανακλαστικές ικανότητες, επεκτείνοντας έτσι τον φωτισμό του φακού.

– Σύστημα κατόπτρων TrueVision+ με Μετάδοση φωτισμού > 94% αυξημένη κατά 17.5%

– 509 mm<sup>2</sup> Επιφάνεια ανάκλασης , 2.2 φορές μεγαλύτερη από την προηγούμενη γενιά

– Κάτοπτρα 8 πυρήνων

*\*Τα δεδομένα έχουν δοκιμαστεί από το εργαστήριο NITECORE με βάση τα προϊόντα που διατίθενται στην αγορά και προσφέρονται μόνο για λόγους αναφοράς.*

### 06. Απαράμιλλη φωτεινότητα και απόσταση

Χάρη στο LED 8 πυρήνων UHE και τα κάτοπτρα 8 πυρήνων UHE με σχεδιασμό Matrix, ο φακός αποδίδει μια τρομερή δέσμη φωτός 2000 lumen που μπορεί να φτάσει τα 222 μέτρα, ικανοποιώντας τις αυστηρές απαιτήσεις για την απόδοση του φακού σε διάφορες καταστάσεις.

– HC65 UHE βελτιωμένη απόδοση φωτισμού κατά 14,3% —————> 2000 Lumens

– HC65 V2 με απόδοση φωτισμού —————> 1750 Lumens

– HC65 UHE βελτιωμένη απόδοση απόστασης κατά 34,5% —————> 222 Μέτρα

– HC65 V2 με απόδοση σε μέτρα —————> 165 Μέτρα

*\*Τα δεδομένα που δοκιμάστηκαν από το NITECORE Lab, σε σύγκριση με το HC65 V2, προσφέρονται μόνο για λόγους αναφοράς.*

## **07. Στερεοσκοπικός φωτισμός για αυξημένη ασφάλεια**

Η επιφάνεια εκπομπής φωτισμού 42 χιλιοστών, η οποία βρίσκεται πιο κοντά στη μεσοφθάλμια απόσταση των ανθρώπινων ματιών από ό,τι ο συμβατικός σημειακός φωτισμός, παρέχει περίπου 2,5 φορές πιο ευρύ φωτισμό από την προηγούμενη γενιά. Αυτός ο σχεδιασμός συμβάλλει στον πλήρη φωτισμό των αντικειμένων με υψηλή ακρίβεια, ενισχύοντας έτσι την ασφάλεια κατά τη διάρκεια υπαίθριων δραστηριοτήτων.

– HC65 UHE διαθέτει μεγάλη επιφάνεια φωτισμού 42mm

– HC65 V2 διαθέτει περιορισμένη επιφάνεια φωτισμού 17 mm

– Η γωνία που καλύπτει ο κύριος φωτισμός του HC65 UHE υπερβαίνει τις 100° μοίρες

## **08. Διπλά βοηθητικά φώτα**

– Λευκό Led υψηλού CRI (CRI≥90)

Αναπαράγει μια πιο ρεαλιστική απεικόνιση του χρώματος, Ιδανικό για φωτισμό από κοντά

Επιλογή δύο επιπέδων φωτισμού:

α) Χαμηλός φωτισμός 40 Lumens

β) Πολύ χαμηλός φωτισμός 8 Lumens

– Κόκκινο Led

Διατηρεί αποτελεσματικά τη νυχτερινή όραση, ιδανικό για καταστάσεις έκτακτης ανάγκης και προειδοποιήσεις ασφαλείας

Τρία επίπεδα φωτισμού :

α) Χαμηλός φωτισμός 5 Lumens

β) Υψηλός φωτισμός 15 Lumens

γ) Αργό αναβόσβημα 15 Lumens

## **09. Περιλαμβάνεται μία μπαταρία Ιόντων Λιθίου (Li-ion) 18650 με εξαιρετικά μεγάλη χωρητικότητά 4000mAh**

Ο HC65 UHE είναι ο πρώτος φακός κεφαλής της βιομηχανίας που διαθέτει μπαταρία ιόντων λιθίου 4.000mAh 18650 που παρέχει περίπου 17,6% περισσότερα χωρητικότητα από τις τυπικές μπαταρίες ιόντων λιθίου 3.400mAh που υπάρχουν στην αγορά, προσφέροντας παρατεταμένη απόδοση όλη τη νύχτα.

– Μεσαία ένταση 100 Lumens —————> Διάρκεια 31 ώρες

– Υψηλή ένταση 400 Lumens —————> Διάρκεια 14 ώρες

– Πολύ υψηλή ένταση 1300 Lumens —————> Διάρκεια 5 ώρες

– Ένταση TURBO —————> Διάρκεια 2 ώρες

## **10. Χρειάζεται μόνο 2 ώρες για πλήρη φόρτιση με θύρα USB-C**

Το έξυπνο σύστημα φόρτισης μειώνει αποτελεσματικά το χρόνο αναμονής, διαθέσιμο για

φόρτιση και ταυτόχρονη χρήση.

*\*Τα δεδομένα έχουν δοκιμαστεί με έναν προσαρμογέα 5V/2A από το NITECORE Lab μόνο για λόγους αναφοράς.*

### **11. Ανθεκτική σχεδίαση για χρήση σε εξωτερικούς χώρους**

Πλήρως κατασκευασμένο από μέταλλο, η στιβαρή γραμμική δομή του και η λεπτότητα λοξές άκρες θυμίζουν συλλογικά το σχεδιαστικό ήθος ενός σκληρού και εκτός δρόμου οχήματος.

### **12. Εξαιρετική απόδοση σε εξωτερικούς χώρους**

Διαθέτει αξιολόγηση IP68, εσωτερική στεγανοποίηση (που επιτρέπει την αδιάβροχη φόρτιση), προστατευτικό κάλυμμα για τα χτυπήματα και αντοχή σε πτώση έως και από 2 μέτρα ύψος. Είναι σχεδιασμένος για χρήση σε εξωτερικούς χώρους με αντοχή στη σκόνη, το νερό και τις πτώσεις.

### **13. Βραχίονας κοντά στο κέντρο βαρύτητας**

Με σχεδίαση κοντά στο κέντρο βάρους, το βάρος του προβολέα κατανέμεται πιο ομοιόμορφα, κοντά στο κεφάλι, διευκολύνοντας σημαντικά την πίεση στο μέτωπο. Αυτό τον καθιστά λιγότερο επιρρεπή να κουνιέται κατά τη διάρκεια έντονης άσκησης, βελτιώνοντας έτσι την άνεση για παρατεταμένη χρήση. Επιπλέον, προσφέρει εύκολη αποσύνδεση και ρύθμιση με το ένα χέρι για την κατακόρυφη γωνία.

### **14. Φιλικός προς το δέρμα διευρυμένος ιμάντας κεφαλής**

Διαθέτει σχεδιασμό με οπές για ελαφρύ βάρος και άνεση, αντανακλαστικές λωρίδες για να προειδοποιεί τους πεζούς και τα οχήματα τη νύχτα, και την κρυφή διευρυμένη λωρίδα σιλικόνης για την εκτροπή του ιδρώτα στις πλευρές του κεφαλιού και την αποφυγή της ολίσθησης του ιμάντα κεφαλής.

Ο ιμάντας που συνοδεύει τον φακό αυξάνει περαιτέρω τη σταθερότητα του κατά τη διάρκεια της χρήσης.

– Πιο φαρδύς (32mm) σε σχέση με τους κοινούς ιμάντες (26mm)

– Ανακλαστικές λωρίδες

– Οπές αερισμού

– Λωρίδα σιλικόνης για εκτροπή του ιδρώτα.

### **15. Περιβάλλον λειτουργία με δύο κουμπιά**

Και τα δύο κουμπιά μπορούν να χρησιμοποιηθούν και με γάντια.

– Κουμπί MODE > Εναλλαγή ανάμεσα στις πηγές φωτισμού

– Κουμπί POWER > Ενεργοποίηση / Απενεργοποίηση

Ρύθμιση επιπέδου φωτεινότητας



## **16. Ενδείξεις ενέργειας**

Πατήστε σύντομα το κουμπί MODE για να εμφανιστεί άμεσα η υπολειπόμενη ισχύς της μπαταρίας.

- Μία (1) μπλε ενδεικτική λυχνία σταθερά αναμμένη σημαίνει ότι η ενέργεια βρίσκεται περίπου στο 25%
- Δύο (2) μπλε ενδεικτικές λυχνίες σταθερά αναμμένες σημαίνουν ότι η ενέργεια βρίσκεται περίπου στο 50%
- Τρεις (3) μπλε ενδεικτικές λυχνίες σταθερά αναμμένες σημαίνουν ότι η ενέργεια βρίσκεται περίπου στο 75%
- Τέσσερις (4) μπλε ενδεικτικές λυχνίες σταθερά αναμμένες σημαίνουν ότι η ενέργεια βρίσκεται περίπου στο 100%

## **17. Λειτουργία κλειδώματος**

Κλειδώνει και τα δύο κουμπιά για να αποτρέψει αποτελεσματικά την τυχαία ενεργοποίηση.

## **18. Εξαιρετικά χαμηλή Κατανάλωση ενέργειας κατά την αναμονή**

Παρέχει εμπειρία ετοιμότητας 365 ημερών σε κατάσταση αναμονής

Εξαιρετικά αποδοτικό σταθερό κύκλωμα ρεύματος (Non-PWM)

- Non-PWM σημαίνει φωτισμός σταθερός, ξεκούραστος για τον χρήστη
- PWM σημαίνει φωτισμός με αναβοσβήματα / τρέμουλο που κουράζει τα μάτια

## **19. Περιλαμβάνεται ανθεκτική θήκη αποθήκευσης**

Φιλική προς το περιβάλλον

## **20. Προτείνεται για χρήση σε διάφορες δραστηριότητες**

- Κάμπινγκ
- Ορειβασία
- Ταξίδια με το αυτοκίνητο
- Πεζοπορία
- Νυχτερινό τρέξιμο
- Φωτισμός εκτάκτου ανάγκης

## **Ευρεία συμβατότητα**

- Ταιριάζει με τις βάσεις των NU40, NU43 και άλλων . Απλή αποσύνδεση και αντικατάσταση
- Θήκη μπαταρίας 18650 για επέκταση . Επιτρέπει την λειτουργία του φακού για μεγαλύτερο χρονικό διάστημα .
- Νέα Μπαταρία άνθρακα Εξαιρετικά ελαφριά με τεράστια χωρητικότητα, Πρόκειται να παρουσιαστεί σύντομα.
- Βάση φακού στήριξης κράνους HLB40 + HMB1/HMB1S/HMB1 TAC . Ιδανική για τη βιομηχανία, τον αθλητισμό και επιχειρησιακό φωτισμό

## 21. Πίνακας Τεχνικών Δεδομένων

Σημείωση: Τα αναφερόμενα δεδομένα έχουν μετρηθεί σύμφωνα με τα διεθνή πρότυπα δοκιμών φακών ANSI/NEMA FL1 χρησιμοποιώντας 1 μπαταρία 18650 (4.000mAh) υπό εργαστηριακές συνθήκες. Τα δεδομένα ενδέχεται να διαφέρουν σε πραγματική χρήση λόγω διαφορετικής χρήσης της μπαταρίας ή διαφορετικών περιβαλλοντικών συνθηκών.

\*Διαθεσιμότητα TURBO: Το επίπεδο TURBO είναι προσβάσιμο μόνο όταν χρησιμοποιείται επαναφορτιζόμενη μπαταρία ιόντων λιθίου 18650 με ρεύμα εκφόρτισης πάνω από 8A

## 22. Χαρακτηριστικά

- Μέγιστη απόδοση 2.000 lumens
- Χρησιμοποιεί LED UHE εξαιρετικά υψηλής απόδοσης
- Εξοπλισμένο με κύριο λευκό φως (Θερμοκρασία χρώματος: 6.000K), ένα υψηλού CRI βοηθητικό λευκό φως (CRI≥90, Θερμοκρασία χρώματος: 4.500K) και ένα βοηθητικό κόκκινο φως
- Χρησιμοποιεί ένα σύστημα κατόπτρων Matrix με διάφορες όψεις για την ανάκλαση ενός ομοιόμορφου και απαλού φωτισμού.
- Περιλαμβάνει μπαταρία ιόντων λιθίου υψηλής χωρητικότητας 4.000mAh 18650
- Το εξαιρετικά αποδοτικό κύκλωμα σταθερού ρεύματος παρέχει σταθερό φωτισμό
- Ενσωματωμένο έξυπνο κύκλωμα φόρτισης μπαταρίας Li-ion με θύρα φόρτισης USB-C (5V=2A)
- Η σχεδίαση με δύο κουμπιά με διαφορετικό σχήμα και αφή, προσφέρει εύκολη λειτουργία με το ένα χέρι
- Προσφέρει 6 επίπεδα φωτεινότητας, 3 ειδικές λειτουργίες και 2 επιλογές φωτεινότητας για το κόκκινο φως
- Σχεδιασμένο με 4 ενδεικτικές λυχνίες ισχύος για να υποδεικνύει την υπολειπόμενη ισχύ της μπαταρίας
- Κατασκευασμένο από κράμα αλουμινίου αεροναυπηγικής ποιότητας με φινίρισμα σκληρής ανοδίσωσης στρατιωτικών προδιαγραφών HA III
- Ενσωματωμένη μονάδα προηγμένης ρύθμισης θερμοκρασίας (ATR) (Αριθμός διπλώματος ευρεσιτεχνίας ZL201510534543.6)
- Περιλαμβάνει αφαιρούμενη βάση στήριξης
- Ανθεκτικός σε κρούση έως και από 2 μέτρα ύψος
- Αδιάβροχος σύμφωνα με το πρότυπο IP68 (2 μέτρα υποβρύχιος)

## 23. Περιεχόμενα συσκευασίας

- Φακός NITECORE HC65 UHE
- Θήκη αποθήκευσης
- Μπαταρία επαναφορτιζόμενη 18650 NITECORE NL1840HP
- Καλώδιο USB-C σε USB-C για την φόρτιση
- Ελαστικός Ιμάντας κεφαλής
- Ιμάντας για το επάνω μέρος του κεφαλιού
- Οδηγίες χρήσεις

---

# Χαρακτηριστικά

ΕΓΓΥΗΣΗ: ΕΓΓΥΗΣΗ ΚΑΤΑΣΚΕΥΑΣΤΗ 60

---

The document was created on: Ιανουάριος 9, 2025