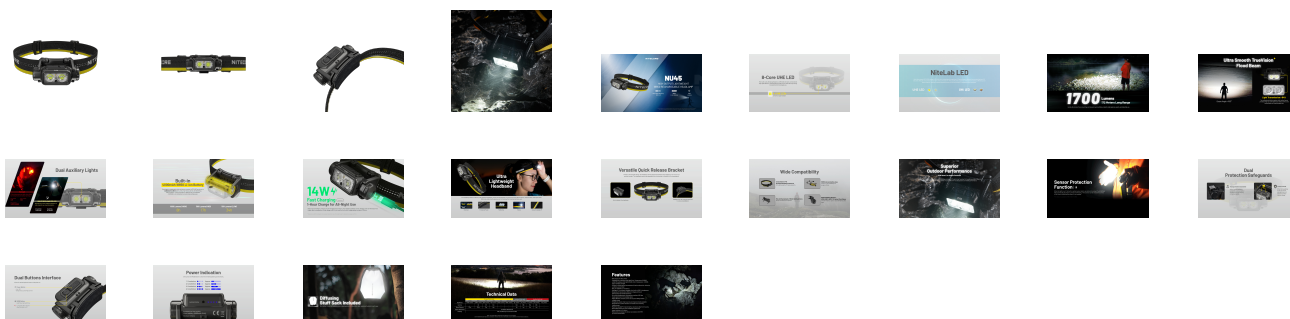




## ΦΑΚΟΣ LED NITECORE HEADLAMP NU45, 1700Lm, 4000mAh

€64.44

[Αγορά](#)



## Περιγραφή

**01.** Επαναφορτιζόμενος, ελαφρύς, φακός κεφαλής με ενσωματωμένη μπαταρία 18650 και πολύ μεγάλη ένταση φωτισμού.

- Χρησιμοποιεί εξαιρετικά μεγάλης απόδοσης UHE LEDs
- Διαθέτει ενσωματωμένη επαναφορτιζόμενη μπαταρία 18650 / 4000mAh
- Η μέγιστη ισχύς φωτισμού φθάνει τα 1700 Lumens !

*Αυτές οι εικόνες είναι μόνο για ενδεικτικούς σκοπούς, το πραγματικό αποτέλεσμα μπορεί να διαφέρει ανάλογα με τους περιβαλλοντικούς παράγοντες.*

*Αποτελούν πνευματική ιδιοκτησία της NITECORE . Διατηρούνται όλα τα δικαιώματα για την ανάληψη νομικών ενεργειών.*

**02.** UHD LED 8 Πυρίνων

Η διάταξη LED πολλαπλών πυρήνων, εφαρμόζει 4 UHE LED για κάθε μονάδα ώστε να παρέχει υψηλή απόδοση φωτισμού,

βελτιώνοντας παράλληλα τον έλεγχο της θερμότητας και μειώνοντας την ενέργεια κατανάλωσης ώστε να παρατείνεται η διάρκεια χρήσης.

- Χρησιμοποιούνται 4 UHE LED για τον σχηματισμό μιας μονάδας LED

**03.** Τόσο η NiteLab όσο και η NITECORE ανήκουν στη SYSMAX, η οποία είναι αφιερωμένη στην εξερεύνηση της τεχνολογίας LED για την επανεφεύρεση των λύσεων φορητού φωτισμού LED. Τα LED της NiteLab αποτελούνται από δύο κύριες σειρές: τα UHE και τα UHi . Ξεπερνούν σημαντικά τις αντίστοιχες σειρές τους σε φωτεινή απόδοση και απόσταση δέσμης, σηματοδοτώντας μια ουσιαστική πρόοδο στις επιδόσεις των φακών κεφαλής και των φακών χειρός.

**04.** Φωτίζει γρήγορα το περιβάλλον και αποκαλύπτει τις συνθήκες του δρόμου, ιδανικό για νυχτερινές περιπολίες, έρευνα και βιομηχανική χρήση.  
– Μέγιστη ισχύς δέσμης που φθάνει και τα 1700 Lumens !  
– Μέγιστη απόσταση που φθάνει η δέσμη 172 μέτρα !

**05.** Εξαιρετικά ομαλός φωτισμός TrueVision + Διάχυτος φωτισμός  
– Μετάδοση φωτισμού > 94%  
Το σύστημα οπτικών φακών unibody με διάφορες όψεις παρέχει έντονο αλλά απαλό φωτισμό για πρόσθετη άνεση και μειωμένη αντανάκλαση κατά την παρατεταμένη χρήση.  
– Μεγάλη γωνία φωτισμού που φθάνει 100°

**06.** Δύο βοηθητικά LED  
– Κόκκινος Φωτισμός: Προστατεύει αποτελεσματικά την νυχτερινή όραση , ιδανικό για καταστάσεις εκτάκτου ανάγκης και ως προειδοποιητικό ασφάλειας.  
5 Lumens (Χαμηλή Ένταση) , 10Lumens (Υψηλή ένταση) , 10Lumens (Αργό αναβόσβημα)  
– Λευκός Φωτισμός: Αναπαράγει μια πιο ρεαλιστική απεικόνιση των χρωμάτων, ιδανικός για φωτισμό από κοντινή απόσταση (διάβασμα).  
25Lumens (Διάχυτος Φωτισμός) , 8Lumens (Πολύ χαμηλό)

**07.** Ενσωματωμένη επαναφορτιζόμενη μπαταρία ιόντων λιθίου (Li-ion) 18650 / 4000mAh  
Αναπτυγμένη σε συνεργασία με τον συνεργάτη του κλάδου, η NITECORE εισάγει μία μπαταρία 4.000mAh (14,4Wh) με υψηλή ενεργειακή πυκνότητα 300mWh/g, προσφέροντας περίπου 17,6% αύξηση της χωρητικότητας σε σχέση με τις τυπικές 3.400mAh μπαταρίες ιόντων λιθίου, ώστε να εξασφαλίζεται ενέργεια μεγάλης διάρκειας.  
– **8 ώρες** Διάρκεια λειτουργίας στην υψηλή ένταση (High)  
– **17 ώρες** Διάρκεια λειτουργίας στην μεσαία ένταση (Mid)  
– **34 ώρες** Διάρκεια λειτουργίας στην χαμηλή ένταση (Low)

## **08. Φόρτιση 1 ώρας για ολονύχτια χρήση**

Διαθέτοντας ένα έξυπνο κύκλωμα φόρτισης με γρήγορη φόρτιση QC3.0, αυτός ο προβολέας επιτυγχάνει μέγιστη ισχύ φόρτισης 14W που είναι 40% υψηλότερη από τους ανταγωνιστές του. Μπορεί να φορτίσει στο 80% σε μόλις μία ώρα, ενώ η πλήρης φόρτιση διαρκεί μόνο περίπου 1,5 ώρα.

*Είναι απαραίτητη η χρήση αντάπτορα QC3.0 ή ενός power bank. Η ολονύχτια χρήση βασίζεται σε χρήση με την μεσαία ένταση φωτισμού (Mid)*

## **09. Εξαιρετικά ελαφρύς ελαστικός ιμάντας κεφαλής**

Ο φακός διαθέτει έναν φαρδύ ιμάντα κεφαλής 32 mm (1,26") και ο παχύτερος αφρός του ιμάντα βοηθά στην απορρόφηση των κραδασμών, στη μείωση της επιβάρυνσης και στην απώθηση του ιδρώτα, μειώνοντας αποτελεσματικά την πίεση στο μέτωπο κατά την παρατεταμένη χρήση σε εξωτερικούς χώρους.

- Πιο φαρδύς (32mm) από τους προηγούμενους ιμάντες (26mm)
- Παχύ αφρώδες στρώμα στην βάση που εφάπτεται στο μέτωπο.
- Ανακλαστικές λωρίδες στα πλαϊνά του ιμάντα
- Διάτρητη κατασκευή για καλό αερισμό
- Λωρίδα σιλικόνης που κατευθύνει τον ιδρώτα μακριά από τα μάτια.

## **10. Ευέλικτος βραχίονας γρήγορης απελευθέρωσης**

Χάρη στον αρθρωτό σχεδιασμό, ο φακός μπορεί να αποσυνδεθεί γρήγορα για εύκολη αλλαγή ή για να τοποθετηθεί σε άλλο βραχίονα.

Ο ιμάντας κεφαλής μπορεί να διαχωριστεί από την βάση του για να μετατραπεί σε απωθητικό για τον ιδρώτα.

- Γρήγορη απελευθέρωση του φακού από την βάση του.
- Ο ιμάντας μπορεί να διαχωριστεί από την βάση και να χρησιμοποιηθεί για την απώθηση του ιδρώτα.

## **11. Εξαιρετική απόδοση σε εξωτερικές δραστηριότητες**

Με το μπροστινό περίβλημα είναι κατασκευασμένο από χυτό κράμα αλουμινίου και το πίσω περίβλημα από ειδικό πλαστικό PC, αυτός ο προβολέας ζυγίζει μόλις 126g (συμπεριλαμβανομένων της βάσης και του ιμάντα κεφαλής), ενώ εξασφαλίζει αποτελεσματική απαγωγή θερμότητας και αξιόπιστη απόδοση.

- Βαθμολογημένος με IP68
- Ανθεκτικός σε πτώσεις έως και από 2 μέτρα ύψος

## **12. Ευρεία συμβατότητα**

- **Carbon Battery™ 6K**, **Κιτ επέκτασης χρόνου χρήσης για φακούς κεφαλής**: Πάρα πολύ ελαφρύ με μεγάλη χωρητικότητα
- **Θήκη μπαταριών 18650 για επέκταση χρόνου χρήσης**: Επιτρέπει την χρήση του φακού κεφαλής για μεγαλύτερο χρονικό διάστημα

- **Ταιριάζει με τις βάσεις των φακών NU40, NU43 και άλλων** : Εύκολα αποσπάται και επανασυνδέεται
  - **Βάση στήριξης φακού κεφαλής HLB40 + HMB1/HMB1S/HMB1 TAC Βάσεις στήριξης κράνους** :
- Ιδανικός συνδυασμός για τη βιομηχανία, τον αθλητισμό, τον επιχειρησιακό φωτισμό και άλλα ...

### **13. Λειτουργία προστασία αισθητήρων**

Όταν ο φακός είναι αναμμένος, εάν ο ενσωματωμένος οπτικός αισθητήρας ανιχνεύσει ένα εμπόδιο μπροστά, η φωτεινότητα θα μειωθεί αυτόματα για να αποφευχθεί η υπερθέρμανση.

Αυτή η λειτουργία μπορεί να απενεργοποιηθεί προσωρινά για φωτισμό σε κοντινή απόσταση όπου δεν είναι απαραίτητη.

*Αυτή η λειτουργία είναι διαθέσιμη στις ακόλουθες εντάσεις φωτισμού : Μεσαία (Mid), Υψηλή (High) , Turbo*

### **14. Διπλή προστασία ασφάλειας**

- Εξασφάλιση κατά την μεταφορά

Ρύθμιση του φακού προς τα πάνω για την αποφυγή τυχαίας ενεργοποίησης κατά τη μεταφορά .

- Λειτουργία κλειδώματος

Όταν ο φακός κεφαλής είναι απενεργοποιημένος , πιέστε παρατεταμένα και τους δύο διακόπτες για 2 δευτερόλεπτα ώστε να εισέρθετε στην λειτουργία κλειδώματος.

### **15. Περιβάλλον λειτουργίας με δύο διακόπτες**

Η λειτουργία και των δύο κομβίων μπορεί να γίνει και με γάντια.

- Κομβίο ισχύος :

\* Ενεργοποίηση (ON) / Απενεργοποίηση (OFF)

- \* Ρύθμιση του επιπέδου έντασης φωτισμού

- Κομβίο λειτουργιών

\* Εναλλαγή ανάμεσα στις πηγές φωτισμού

\* Ενεργοποιεί τον κόκκινο φωτισμό με παρατεταμένο πάτημα 1 δευτερολέπτου όταν ο φακός είναι απενεργοποιημένος.

### **16. Ενδείξεις ισχύος**

Με ένα σύντομο πάτημα του κομβίου λειτουργιών (Mode) οι μπλε ενδεικτικές λυχνίες ανάβουν για να καταδείξουν άμεσα την ενέργεια της μπαταρίας

Μία (1) μπλε ενδεικτική λυχνία αναμμένη καταδεικνύει ότι η ενέργεια της μπαταρίας βρίσκεται περίπου στο 25%

Δύο (2) μπλε ενδεικτικές λυχνίες αναμμένες καταδεικνύουν ότι η ενέργεια της μπαταρίας βρίσκεται περίπου στο 50%

Τρεις (3) μπλε ενδεικτικές λυχνίες αναμμένες καταδεικνύουν ότι η ενέργεια της μπαταρίας βρίσκεται περίπου στο 75%

Τέσσερις (4) μπλε ενδεικτικές λυχνίες αναμμένες καταδεικνύουν ότι η ενέργεια της μπαταρίας βρίσκεται περίπου στο 50%



## 17. Συνοδεύεται από σάκο διάχυσης

Γίνετε δημιουργικοί και μετατρέψτε τον φακό κεφαλής σε φανάρι κατασκήνωσης ή σε φωτιστικό χώρου ενώ παράλληλα μπορείτε να αποθηκεύετε τον φακό μέσα σε αυτόν όταν δεν τον χρησιμοποιείται.

## 18. Πίνακας τεχνικών δεδομένων

*Σημείωση: Τα αναφερόμενα δεδομένα έχουν μετρηθεί με τη χρήση της ενσωματωμένης μπαταρίας ιόντων λιθίου (3,6V 4.000mAh) υπό εργαστηριακές συνθήκες.*

*Τα δεδομένα ενδέχεται να διαφέρουν σε πραγματική χρήση λόγω διαφορετικών περιβαλλοντικών συνθηκών.*

## 19. Γενικά χαρακτηριστικά

- Μέγιστη απόδοση 1.700 Lumens
- Εξοπλισμένο με κύριο λευκό φως (Θερμοκρασία χρώματος: 6.000K), ένα βοηθητικό λευκό φως με υψηλό CRI (CRI≥90, θερμοκρασία χρώματος: 4.500K) και ένα βοηθητικό κόκκινο φως
- Χρησιμοποιεί ένα σύστημα οπτικών φακών ενιαίου σώματος με διάφορες όψεις για ομοιόμορφη αντανάκλαση και απαλό φωτισμό.
- Ενσωματωμένη μπαταρία ιόντων λιθίου 4.000mAh.
- Ευφύες κύκλωμα φόρτισης της μπαταρίας ιόντων λιθίου με θύρα φόρτισης USB-C.
- Σχεδιασμένο με δύο κουμπιά με διαφορετικό σχήμα και αίσθηση αφής, προσφέροντας εύκολο χειρισμό με το ένα χέρι.
- Η εξαιρετικά χαμηλή κατανάλωση ενέργειας σε κατάσταση αναμονής, προσφέρει 365 ημέρες σε κατάσταση αναμονής.
- Το εξαιρετικά αποδοτικό κύκλωμα σταθερού ρεύματος παρέχει σταθερό φωτισμό χωρίς τρεμόσβημα.
- Διατίθενται 6 επίπεδα φωτεινότητας, 3 πηγές φωτισμού και 3 ειδικές λειτουργίες
- Διαθέτει 4 ενδεικτικές λυχνίες ισχύος για την ένδειξη της εναπομένουσας ισχύος της μπαταρίας
- Κατασκευασμένο από ανθεκτικό πολυκαρβονικό υλικό (PC) με εμπρόσθιο περίβλημα από κράμα αλουμινίου
- Αφαιρούμενος βραχίονας για γρήγορη αντικατάσταση του καλύμματος κεφαλής
- Ανθεκτικότητα σε κρούση έως και από 2 μέτρα ύψος
- Βαθμός προστασίας από το νερό και τη σκόνη σύμφωνα με το πρότυπο IP68 (2 μέτρα υποβρύχιος)

---

# Χαρακτηριστικά

ΕΓΓΥΗΣΗ: ΕΓΓΥΗΣΗ ΚΑΤΑΣΚΕΥΑΣΤΗ 24

---

The document was created on: Ιανουάριος 9, 2025