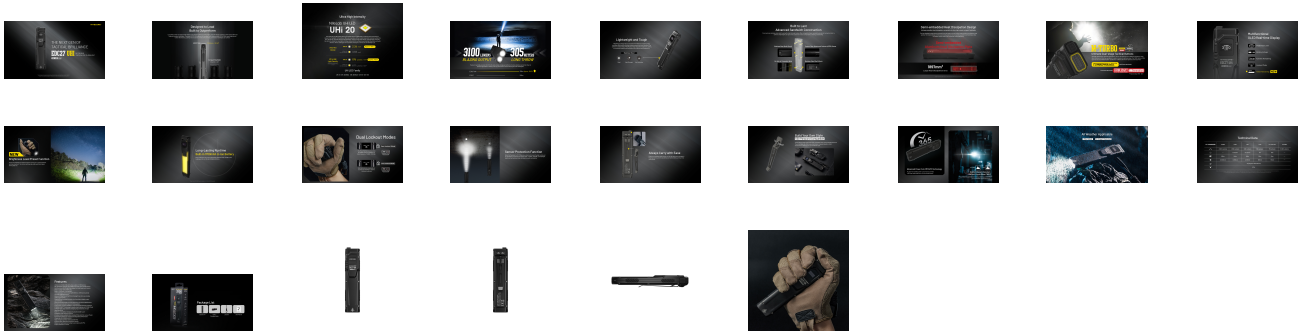




ΦΑΚΟΣ LED NITECORE EDC27UH1, 3100Lumens

€84.60

[Αγορά](#)



Περιγραφή

01. Η επόμενη γενιά της επιχειρησιακής ευφυΐας NITECORE EDC27UH1

Εξαιρετικά λεπτός επιχειρησιακός φακός καθημερινής χρήσης
Ενσωματώνει LED UH1

** Αυτές οι εικόνες είναι μόνο για λόγους καθοδήγησης, το πραγματικό αποτέλεσμα μπορεί να διαφέρει ανάλογα με τις συνθήκες του περιβάλλοντος.*

Αποτελούν πνευματική ιδιοκτησία της NITECORE. Όλα τα δικαιώματα για την ανάληψη δικαστικής δράσης διατηρούνται.

02. Σχεδιασμένος να κατευθύνει – Κατασκευάστηκε για να ξεπεράσει τις επιδόσεις
Πρωτοπαρουσιάστηκε το 2023, ο EDC23 δημιούργησε αναταράξεις στην βιομηχανία με την πρωτοποριακή, εξαιρετικά λεπτή σχεδίαση που πυροδοτεί μια νέα τάση στους λεπτούς και υψηλής απόδοσης φακούς. Ο πιο πρόσφατος EDC27UH1 βασίζεται σε αυτή την επιτυχία, με υψηλής ακρίβειας UH1 Leds για ακόμα πιο φωτεινό και περισσότερο φωτισμό, σπρώχνοντας τα όρια του τι μπορεί να επιτύχει ένας λεπτός φακός υψηλής απόδοσης.

- EDC27UH1 έχει πάχος μόλις 12,8mm
- Συμπαγής κοινός φακός έχει πάχος 25,4mm

03. Εξαιρετικά υψηλή ένταση για το LED UHi 20 της NiteLab

Τόσο η NiteLab όσο και η NITECORE ανήκουν στη SYSMAX, η οποία είναι αφιερωμένη στην εξερεύνηση και επανεφεύρεση της τεχνολογίας LED για τους φακούς.

Η NiteLab συνεργάζεται με έναν βιομηχανικό εταίρο για την από κοινού ανάπτυξη της σειράς UHi LED, που είναι ειδικά σχεδιασμένη για φακούς.

Έχοντας υψηλή πυκνότητα φωτός και υψηλή ένταση δέσμης, τα UHi LED χρησιμοποιούν τη στρογγυλή επιφάνεια εκπομπής φωτός (LES) για να επιτύχουν ένα βέλτιστο αποτέλεσμα φωτισμού και απόσταση δέσμης, η οποία προκαλεί το αδύνατο και ξεκινά μια νέα εποχή για τους φακούς LED.

– Εξαιρετικά λεπτός σχεδιασμός UHi20 = 2,26mm² 41% πιο λεπτό από το LED SFT40=3,83mm² που κυκλοφορεί στην αγορά.

– Εξαιρετικά υψηλή ένταση φωτισμού UHi20=876 Lumens/mm² 43% περισσότερη από το SFT40=611 Lumens/mm²

– Η οικογένεια των UHi LED περιλαμβάνει τα ακόλουθα μοντέλα : UHi10, UHi20/MAX, UHi40/MAX, UHi50, UHi100

04. Εκτυφλωτική Φωτεινότητα 3100 Lumens ! – Μεγάλη απόσταση 305 μέτρα !

Χάρη στα δύο υψηλής ακρίβειας LED UHi 20 και του μεταλλικού ανακλαστήρα με υφή φλούδας πορτοκαλιού, εκπέμπει την δέσμη με μεγαλύτερη φωτεινότητα και σε μεγαλύτερη απόσταση σε σχέση με την προηγούμενη γενιά, καθιστώντας τον την επιλογή με την καλύτερη απόδοση ανάμεσα στους εξαιρετικά λεπτούς φακούς.

– EDC27UHi —————> Περίπου 305 μέτρα
38,6 % αύξηση

– EDC27 —————> 220 μέτρα

05. Πολύ ελαφρύς και ανθεκτικός

Με βάρος μόλις 122g, ο EDC27UHi με το υψηλής αντοχής σώμα από ανοξείδωτο ατσάλι αντέχει στις υψηλές πιέσεις και αντιστέκεται στην κάμψη.

Η επιφάνεια είναι επεξεργασμένη με επίστρωση τιτανίου PVD (Physical Vapor Deposition) για εξαιρετική ανθεκτικότητα και αντοχή στις γρατζουνιές και τα δακτυλικά αποτυπώματα.

Ανοξείδωτο Ατσάλι

– Άκαμπτο

– Υψηλής Αντοχής

– Ανθεκτικό στην οξείδωση

06. Κατασκευασμένος να αντέχει – Εξελιγμένη κατασκευή Sandwich

Το εμπρόσθιο και το οπίσθιο κέλυφος από ανοξείδωτο ατσάλι συγχωνεύονται με το υψηλής αντοχής περίβλημα και ασφαλίζουν με έξι (6) σκετ βίδες ώστε να εξασφαλιστεί τόσο το χαμηλό βάρος αλλά και η κατασκευή υψηλής αντοχής με αντίσταση στην πίεση την συστροφή και την κάμψη.

– Ανοξείδωτο Ατσάλι (μπροστά)

– Ανοξείδωτο Ατσάλι (πίσω)

– Πλαίσιο από πολυμερές ενισχυμένο με ίνες άνθρακα (CFRP).

07. Ημί-ενσωματωμένος σχεδιασμός διάχυσης της θερμοκρασίας

Η ημί-ενσωματωμένη κατασκευή επιτυγχάνει εξαιρετική διάχυση της θερμοκρασίας σε σχέση με άλλους συμπαγείς φακούς . Η πλάκα διάχυσης της θερμοκρασίας εκτείνεται σχεδόν από την κεφαλή έως την ουρά του φακού κάτι που διευκολύνει την συλλογή και διάχυση της θερμοκρασίας.

Ο ριγέ σχεδιασμός στο σώμα όχι μόνο προβάλλει τη θερμότητα προς τα έξω για να αποτρέψει την υπερθέρμανση, αλλά και αυξάνει την επαφή με τον αέρα για ενισχυμένη αποτελεσματικότητα ψύξης.

- Πλάκα διάχυσης της θερμοκρασίας από Αλουμίνιο
- Μεγάλη περιοχή διάχυσης 1897mm²

* Τα δεδομένα προέρχονται από το εργαστήριο της NITECORE και είναι μόνο για λόγους αναφοράς.

08. M-TURBO Εξαιρετικά επιχειρησιακά κουμπιά δύο σταδίων

Ειδικά σχεδιασμένα για επιχειρησιακή χρήση , τα δύο κουμπιά της ουράς βρίσκονται σε διαφορετικό ύψος το κάθε ένα για εύκολη αναγνώριση και διαισθητική λειτουργία για την επιλογή της επιθυμητής φωτεινότητας. Το κουμπί λειτουργιών (MODE) παρέχει γρήγορη πρόσβαση στην ειδική φωτεινότητα STROBEREADY® (3100Lumens) ή στην TURBO (3100Lumens) για άμεση επιχειρησιακή ανταπόκριση.

- TURBOREADY™ — > Πίεση και διατήρηση του κουμπιού έως το μέσον της διαδρομής του.
- STROBEREADY™ — > Πίεση και διατήρηση του κουμπιού έως το τέλος της διαδρομής του.

* Μεταβαλλόμενη συχνότητα : 16Hz – 20Hz

09. Πολυλειτουργική οθόνη OLED για άμεση ενημέρωση

- Επίπεδο φωτεινότητας
- Τάση της μπαταρίας
- Χρόνος λειτουργίας που απομένει
- Λειτουργία κλειδώματος
- Μπάρα μέτρησης ενέργειας (ΝΕΑ ΠΡΟΣΘΗΚΗ)

10. ΝΕΑ ΠΡΟΣΘΗΚΗ – Προ-ρυθμισμένο επίπεδο φωτεινότητας

Προ-ρυθμίστε το επίπεδο φωτεινότητας του φακού πριν ενεργοποιήσετε τον φακό για να έχετε μια εντελώς διαφορετική εμπειρία σε επιχειρησιακές καταστάσεις.

Η προ-ρύθμιση από τον χρήστη επιτρέπει επίσης να αποφευχθεί η έντονη λάμψη κατά την ημερήσια χρήση.

11. Χρόνος λειτουργίας μεγάλης διάρκειας – Ενσωματωμένη μπαταρία ιόντων λιθίου (Li-ion) 1700mAh

Ο χρόνος λειτουργίας μπορεί να φθάσει τις 55 ώρες για αυτόν τον πολύ ελαφρύ και λεπτό

φακό. Η θύρα φόρτισης USB-C είναι σχεδιασμένη για φόρτιση κατά την διάρκεια της μετακίνησης σε εξωτερικό περιβάλλον.

12. Διαθέτει δύο λειτουργίες κλειδώματος

α) Λειτουργία μισού κλειδώματος

Το κουμπί λειτουργίας είναι κλειδωμένο ενώ το κουμπί λειτουργιών είναι διαθέσιμο για άμεση πρόσβαση στον φωτισμό TURBO ή STROBE .

β) Λειτουργία πλήρους κλειδώματος

Και τα δύο κουμπιά είναι κλειδωμένα και δεν μπορούν να ενεργοποιήσουν τον φακό. Είναι ιδανική λειτουργία για αποθήκευση και μεταφορά.

13. Λειτουργία αισθητήρα προστασίας

Όταν ο φακός είναι απενεργοποιημένος , εάν υπάρχει κάποιο εμπόδιο κοντά στην έξοδο του φακού και ο φακός ενεργοποιηθεί από ατύχημα σε μία από τις φωτεινότητες HIGH/TURBO/STROBE, τότε η φωτεινότητα του φακού θα μειωθεί αυτόματα ώστε να αποφευχθεί υπερθέρμανση.

14. Μεταφέρεται πάντα με ευκολία

Διαθέτει ένα κλιπ από ανοξείδωτο ατσάλι για μεταφορά κατά την μετακίνηση και η ειδικά μελετημένη θέση των δακτύλων ώστε από αυτό το σημείο να πιέζεται ο φακός προς τα κάτω και να αποφεύγεται η ατυχής ενεργοποίηση του όταν τοποθετείται μέσα στην τσέπη.

15. Δημιουργήστε το δικό σας στυλ

Είναι συμβατό με σχοινί Paracord 550

Διαθέτει μεγάλη οπή για λουράκι καρπού , συμβατή με σχοινί Paracord 550 (4mm) . Το κλιπ μπορεί να αφαιρεθεί και να επιτρέψει την προσαρμογή λουράκι καρπού με το προσωπικό στυλ του χρήστη, εμπλουτισμένο με χάντρες ή άλλα αξεσουάρ.

16. Ηλεκτρονικά πλεονεκτήματα

– Εξελιγμένη τεχνολογία διακοπής του ρεύματος (APC). Με την τεχνολογία αυτή η κατανάλωση του ρεύματος κατά την αναμονή είναι πάρα πολύ χαμηλή με αποτέλεσμα να είναι δυνατή η παραμονή του σε αυτήν την κατάσταση έως και μέχρι 365 μέρες.

– Υψηλής απόδοσης κύκλωμα σταθερού ρεύματος προσφέρει σταθερό, ξεκούραστο φωτισμό χωρίς αναβοσβήματα ή τρέμουλο.

17. Ικανός να λειτουργήσει σε όλες τις περιβαλλοντικές συνθήκες

– Βαθμολογημένος με IP54

– Ανθεκτικός σε πτώσεις έως και από 1 μέτρο ύψος.

18. Πίνακας Τεχνικών Δεδομένων

* Τα αναφερόμενα δεδομένα έχουν μετρηθεί σύμφωνα με τα διεθνή πρότυπα μέτρησης των φακών ANSI/PLATO FL-1 2019 με την χρήση της ενσωματωμένης μπαταρίας (1700mAh) σε εργαστηριακές συνθήκες. Τα δεδομένα μπορεί να διαφέρουν σε χρήση στον πραγματικό κόσμο εξαιτίας των περιβαλλοντικών συνθηκών.

19. Γενικά χαρακτηριστικά

- Ενσωματώνει δύο (2) LED UHi 20 με μέγιστη ισχύ φωτισμού που φθάνει τα 3100 Lumens.
- Η μέγιστη ένταση της δέσμης φθάνει τα 23500 κεριά και η μέγιστη απόσταση της τα 305 μέτρα.
- Πολυ-λειτουργική οθόνη OLED για εμφάνιση σε πραγματικό χρόνο του επιπέδου φωτεινότητα, των lumens, της τάσης της μπαταρίας, της διάρκειας κ.α.
- Ενσωματώνει μπαταρία ιόντων λιθίου 1700mAh
- Χρησιμοποιεί ένα μεταλλικό κάτοπτρο ακριβείας με υφή φλούδας πορτοκαλιού , που συνδυάζει τέλεια τόσο τον φωτισμό μεγάλης απόστασης όσο και τον ευρυγώνιο φωτισμό.
- Εξελιγμένη τεχνολογία διακοπής του ρεύματος (APC) για εξαιρετικά χαμηλή κατανάλωση ενέργειας στην αναμονή.
- Υψηλής απόδοσης ηλεκτρονικό κύκλωμα παρέχει σταθερό φωτισμό για έως και 55 ώρες.
- Δύο οπίσθια κουμπιά επιτρέπουν διαισθητική λειτουργία
- Διαθέτει πέντε (5) επιλέξιμα επίπεδα φωτισμού και μία ειδική φωτεινότητα
- Διαθέτει προ-ρύθμιση της έντασης φωτισμού πριν την λειτουργία.
- Τεχνολογία STROBEREADY™ για γρήγορη πρόσβαση στην φωτεινότητα STROBE
- Ο φωτισμός STROBE χρησιμοποιεί τυχαία εναλλασσόμενες συχνότητες για ισχυρότερο αποτέλεσμα ζάλης.
- Διαθέτει κύκλωμα φόρτισης μπαταρίας ιόντων λιθίου με θύρα USB-C
- Έξυπνη λειτουργία μνήμης για το τελευταία χρησιμοποιούμενο επίπεδο φωτισμού.
- Διαθέτει δύο λειτουργίες κλειδώματος (Μισό κλειδωμα και Πλήρες κλειδωμα)
- Ενσωματώνει μονάδα Εξελιγμένης Ρύθμισης της Θερμοκρασίας (ATR) (Ευρεσιτεχνία: ZL201510534543.6)
- Υψηλής αντοχής σώμα από ανοξείδωτο ατσάλι με PVD επικάλυψη Τιτανίου
- Είναι αδιάβροχος και ανθεκτικός στην σκόνη βαθμολογημένος σύμφωνα με το IP54
- Ανθεκτικός σε πτώσεις έως και από 1 μέτρο ύψος.

20. Περιεχόμενα συσκευασίας

- Φακός NITECORE EDC27UHi
- Καλώδιο φόρτισης USB-C
- Λουράκι καρπού
- Εγχειρίδιο οδηγιών

Χαρακτηριστικά

ΕΓΓΥΗΣΗ: ΕΓΓΥΗΣΗ ΚΑΤΑΣΚΕΥΑΣΤΗ 24

The document was created on: Ιανουάριος 9, 2025